



L'INNOVATION AU SERVICE DE L'EMPLOI

Des solutions intuitives et dynamiques
pour vos enjeux opérationnels



3 SOLUTIONS ADECCO ANALYTICS

APPROCHE STRATÉGIQUE

Identifier les enjeux de l'emploi
pour définir les stratégies et les politiques à mettre en oeuvre.



l'Appli Pilotage

APPROCHE OPÉRATIONNELLE

Outiller les professionnels de l'emploi (étude, prospection, accompagnement des publics).



l'Appli Pro

APPROCHE GRAND PUBLIC

Faire bénéficier le plus grand nombre de votre engagement pour l'emploi.



l'Appli Web

LE BIG DATA AU COEUR DE NOS SOLUTIONS

Une combinaison de sources pour décrypter le marché de l'emploi :

DATA EXCLUSIVE ADECCO

Données générées par le Groupe Adecco, leader mondial des services en ressources humaines.

+

OPEN DATA

Données issues de l'open data (sources gratuites) : Acooss, Insee, Pôle Emploi...

+

DATA PARTENAIRES EXTERNES

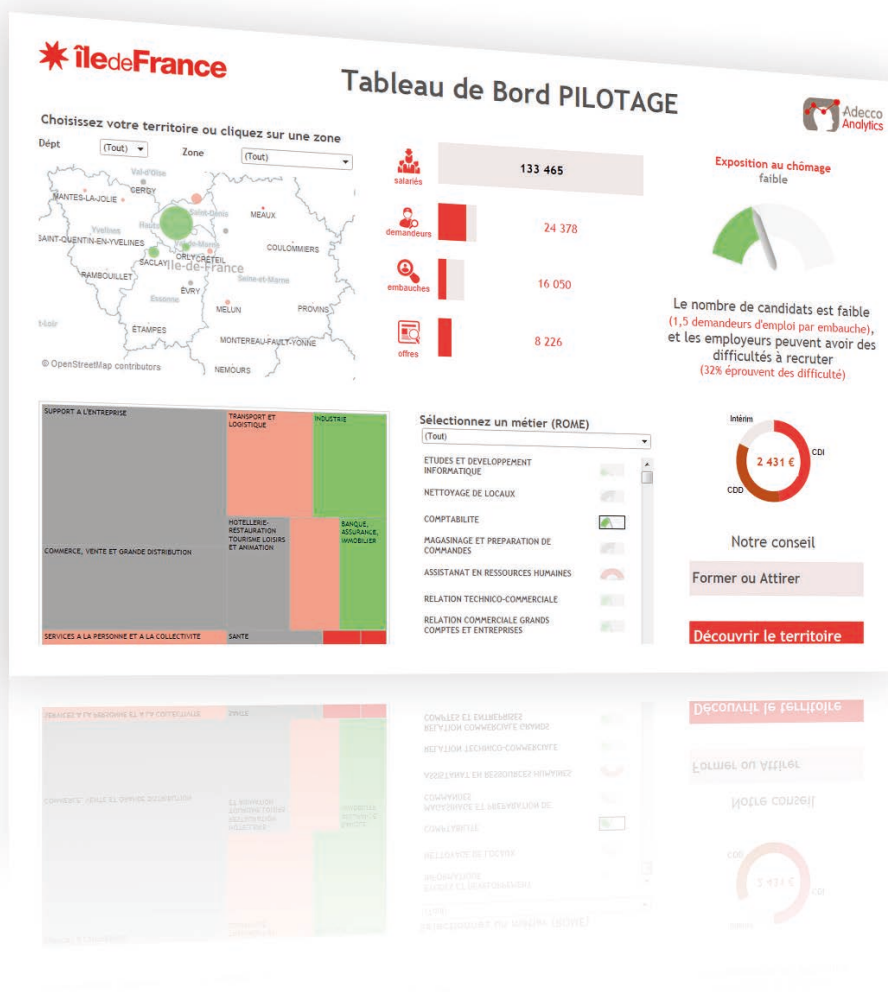
Données issues de partenaires d'Adecco Analytics : Afpa, Textkernel, Trendeo, ...

APPLI PILOTAGE



Une approche de niveau stratégique pour **identifier les enjeux & tendances de l'emploi** sur les territoires et les métiers et proposer les actions et politiques de l'emploi à engager.

- Identifiez les grands enjeux territoriaux / les familles de métier
- Géolocalisez les dynamiques de l'emploi à l'échelle d'un territoire
- Repérez les situations critiques (territoires, métiers)
- Cartographiez les écarts entre ressources et besoins
- Elaborez un plan d'action (former, reconvertir, soutenir)
- Accédez aux actualités emploi



APPLI PRO



Une approche opérationnelle **pour les professionnels de l'emploi et de l'accompagnement**. L'Appli Pro est un outil d'exploration des réalités des métiers et des territoires.

UN OUTIL D'ÉTUDE ET D'ACCOMPAGNEMENT

- Etude cartographique par branche et territoire sur un métier, un bassin d'emploi, un secteur d'activité
- Accompagnement des publics vers des solutions de repositionnement pertinentes

The screenshots show the following sections of the Appli Pro interface:

- INDICATEURS:** L'EMPLOI SALARIE (6 481), LES EMBAUCHES PREVUES (1 487), SALAIRE BRUT MOYEN (1 937 €).
- FIL D'ACTU:** News feed with articles about employment trends.
- COMPETENCES:** Skills list including 'Biologie végétale', 'Caractéristiques techniques des aérosols', etc.
- ACTIVITES:** Job activities list including 'Accéder à la caisse - se souvenir par les mains', 'Approvisionner les engins en produits phytosanitaires', etc.
- LES OFFRES:** Job listings with filters for contract type (CDD, CDI, INTERIM) and location.
- LES PRINCIPAUX RECRUTEURS:** Bar chart showing top employers like TRIANGLE CHARLEVIL, ADEQUAT, AREVA, etc.
- MOBILITES:** A circular diagram showing professional mobility areas.
- LES OFFRES (detailed):** A list of job offers with details like '90219 - PHARMACIEN GERANT (Cercle Hospitalier Rocourcelle)', 'Coffeur teneur en site nucléaire NRP2 - CNO2 (08)', etc.

- Observez les concentrations d'emploi par communes.
- Visualisez les tendances de l'emploi grâce à de nombreux indicateurs (Evolution de l'activité, projets et modes de recrutement...).
- Contextualisez les tendances avec des informations presse.
- Découvrez les entreprises du territoire, leurs coordonnées et leur propension à recruter.

- Validez les compétences métiers, les savoir-faire et les savoir-être.
- Explorez les aires de mobilités professionnelles et identifiez les repositionnements.

- Identifiez les recruteurs d'un bassin d'emploi et les dynamiques locales.
- Accédez à toutes les offres d'un territoire par contrat, secteur, localisation.

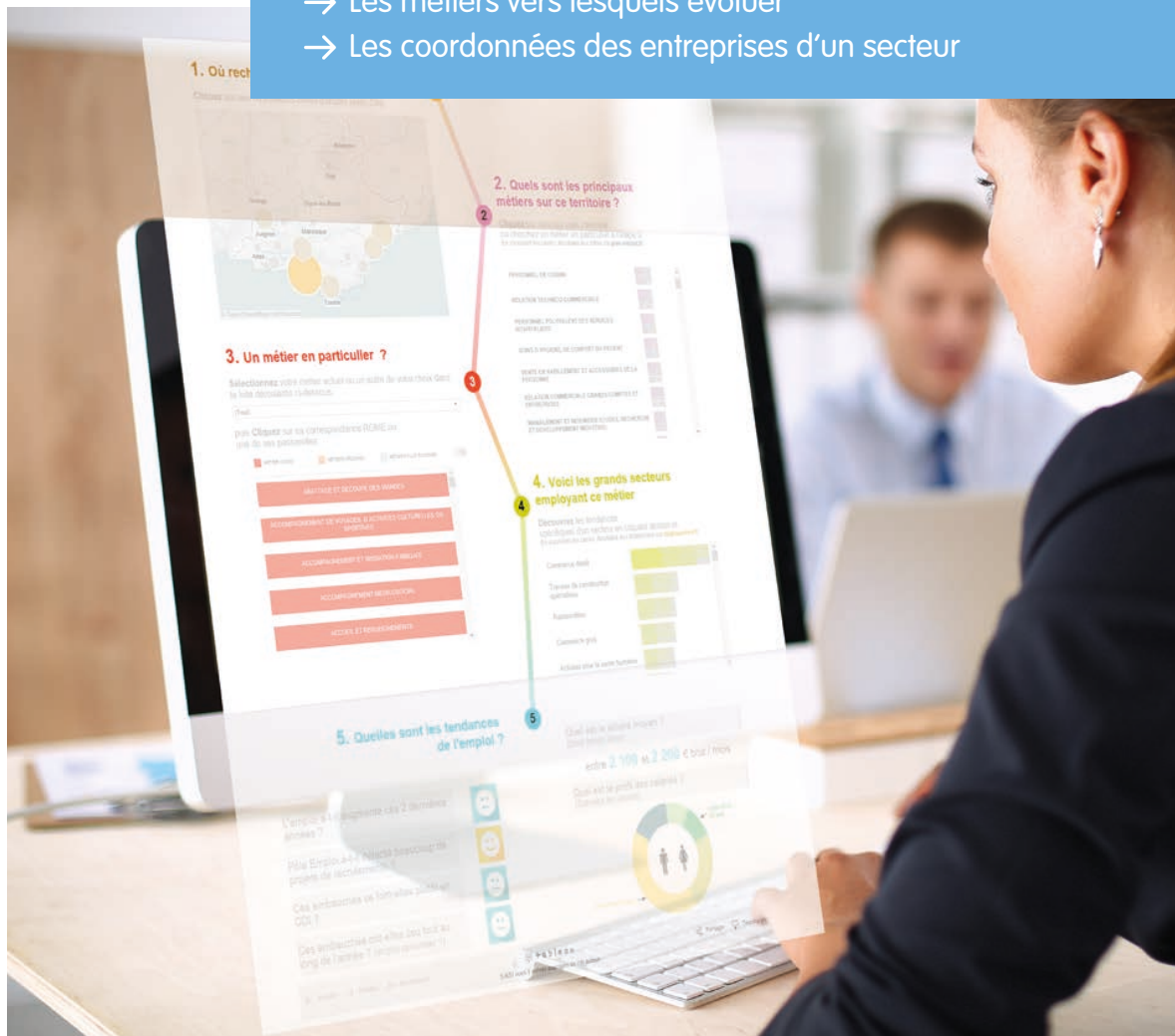
APPLI WEB



Un accès direct aux données du marché de l'emploi via une interface simple et interactive adaptée au grand public.

MON MÉTIER DANS MON BASSIN :

- Les tendances de l'emploi au niveau local
- Le profil des salariés dans mon métier et les rémunérations observées
- Les débouchés de mon métier
- Les métiers vers lesquels évoluer
- Les coordonnées des entreprises d'un secteur



NAVIGATION ET ERGONOMIE

Une navigation autonome et dynamique avec des possibilités de zoom.



INTÉGRATION ET ACCESSIBILITÉ

La solution est directement intégrable à une plateforme web et selon votre charte graphique, pour un accès multisupport (PC, tablette, smartphone).

UNE EXPERTISE FACILE D'ACCÈS

L'expertise emploi du leader mondial des solutions en ressources humaines

Une visualisation simple, dynamique et interactive

+

Un traitement algorithmique de données structurées

Un concentré de statistiques et d'informations qualifiées et remises à jour régulièrement



→ **Des sessions de formation** pour l'ensemble des utilisateurs :

- Dans nos locaux parisiens, situés à La Défense
- Dans vos locaux, partout en France
- A distance grâce à nos outils de partage adaptés

→ **Des sessions supplémentaires** sont accessibles sur demande :

- Pour de nouveaux utilisateurs (remplacements, départs...)
- Pour renforcer les usages ou développer les pratiques

→ **Des supports pédagogiques** spécifiques complètent ces formations

→ **Une assistance en ligne** vous accompagne dans la durée pour toutes vos questions techniques ou pratiques



Adecco Analytics, une division du Groupe Adecco, leader mondial des solutions en ressources humaines.

- Nos premiers modèles HR analytics ont été développés par Altedia-LHH (conseil RH) en 2014
- Au sein d'une entité dédiée depuis janvier 2016, nous accélérons la R&D pour développer des solutions innovantes

Des solutions dédiées aux enjeux des grands acteurs de l'emploi :

- Les Institutionnels de l'emploi (Conseils Régionaux, Opca, Branches,...) : mieux appréhender les dynamiques de l'emploi sur les territoires
- Les DRH des grandes entreprises : piloter les enjeux opérationnels des compétences et du recrutement
- Les entités du Groupe Adecco : cibler les bassins d'emploi et les besoins des entreprises (flexibilité et recrutements CDD/CDI)

Quelques références :



www.groupe-adecco.fr/marques/adecco-analytics

POUR TOUT CONTACT : CONTACT@ADECCO-ANALYTICS.COM