



ADECCO ANALYTICS

L'innovation au service de l'emploi



Des solutions intuitives et dynamiques
pour vos enjeux stratégiques et opérationnels

Adecco Analytics est une entreprise de



THE ADECCO GROUP

3 SOLUTIONS ADECCO ANALYTICS

VISION STRATÉGIQUE

Identifier les enjeux de l'emploi
pour définir les stratégies et les
politiques à mettre en oeuvre.



L'APPLI PILOTAGE

VISION OPÉRATIONNELLE

**Outiller les professionnels de
l'emploi** (étude, prospection,
accompagnement des publics).



L'APPLI PRO

VISION GRAND PUBLIC

Diffuser des informations
d'orientation professionnelle
au grand public.



L'APPLI WEB

LE BIG DATA AU COEUR DE NOS SOLUTIONS

Une combinaison de sources de données pour décrypter le marché de l'emploi :

DATA EXCLUSIVE ADECCO

Données générées par The Adecco Group, leader mondial des services en ressources humaines.



OPEN DATA

Données issues de l'open data (sources gratuites) : Acoss, Insee, Pôle Emploi...



DATA PARTENAIRES EXTERNES

Données issues de partenaires d'Adecco Analytics : Afpa, Textkernel, Trendeo, ...

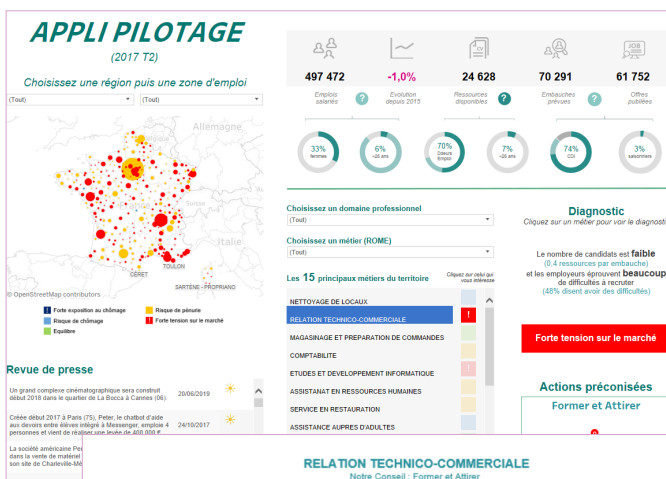
APPLI PILOTAGE



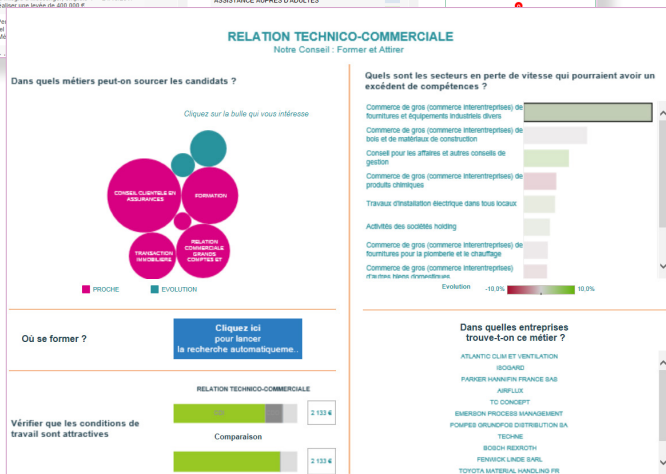
Une approche de niveau stratégique pour **identifier les enjeux & tendances de l'emploi** sur les territoires et les métiers et **proposer les actions et politiques de l'emploi** à engager.

Un outil d'analyse et de pilotage des actions emploi - formation

- Monitoring des tendances et enjeux
- Définition des stratégies d'orientation (reconversion, formation)
- Pilotage et mesure de l'action engagée à l'échelle locale



- Cartographiez les dynamiques de l'emploi sur les territoires.
- Portez un diagnostic sur l'emploi au croisement des métiers et des bassins d'emploi.
- Repérez les situations critiques (métiers en tension, exposition au chômage,...).



- Définissez des actions concrètes pour conduire les politiques (orientation, emploi-formation...).

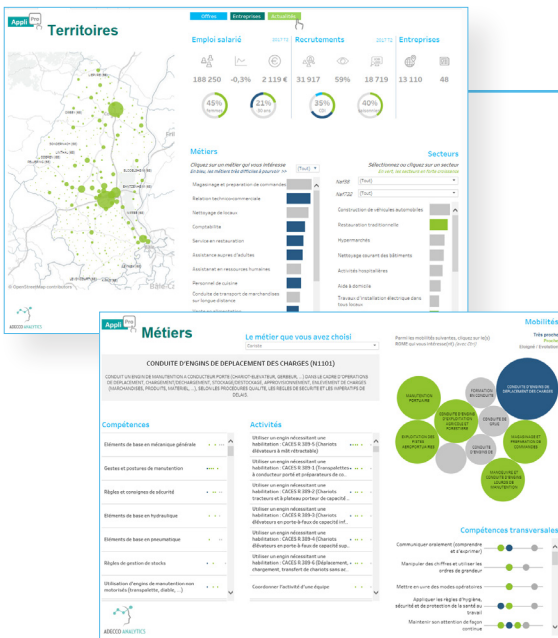
APPLI PRO



Une approche opérationnelle **pour les professionnels de l'emploi et de l'accompagnement**. L'Appli Pro est un outil d'exploration des réalités des métiers et des territoires.

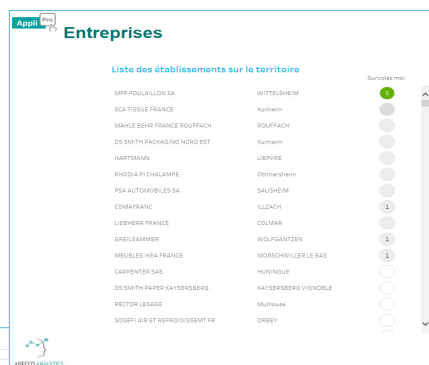
Un outil d'étude et d'accompagnement

- Etude cartographique par branche et territoire sur un métier, un bassin d'emploi, un secteur d'activité
- Accompagnement des publics vers des solutions de repositionnement pertinentes



- Observez les concentrations d'emploi par commune.
- Visualisez les tendances de l'emploi.
- Identifiez les projets de recrutement pour l'année.

- Validez les compétences métiers, les savoir-faire, les savoir-être.
- Explorez les aires de mobilité professionnelle et identifiez les repositionnements.



- Révélez le marché caché et identifiez les entreprises qui sont susceptibles de recruter.

Saisissez un mot-clé

Types de contrat (Tout)

Les offres en cours

Qualification recherchée	Date	Localité	Statut
Cariste	24 octobre 2017	SAUSHEIM (68)	Offre
Cariste magasinier CACES 2	23 octobre 2017	LIEPVRE (68)	Offre
CARISTE, ISSENHEIM	22 octobre 2017	ISSENHEIM (68)	Offre
Caristes 315	21 octobre 2017	MULHOUSE (68)	Offre
Magasinier cariste	21 octobre 2017	BOLLWILLER (68)	Offre
CONDUCTEUR DE NACELLE 1B	20 octobre 2017	ALTKIRCH (68)	Offre
CARISTE, LAUTENBACH	20 octobre 2017	LAUTENBACH (68)	Offre
Magasinier cariste	20 octobre 2017	ENSIHEIM (68)	Offre
Cariste manutentionnaire	20 octobre 2017	LAUTENBACH (68)	Offre
Magasinier / Magasinier cariste	20 octobre 2017	SEPPUIS-LE-BAS (68)	Offre
Magasinier cariste	20 octobre 2017	SEPPUIS-LE-BAS (68)	Offre
Magasinier cariste	20 octobre 2017	KITZHEIM (68)	Offre

Cliquez sur le carré pour voir l'offre.

- Accédez à toutes les offres d'emploi d'un métier sur un territoire, par contrat, par localité.

APPLI WEB



Un accès direct aux données du marché de l'emploi via une interface simple et interactive adaptée au grand public.

Mon métier dans mon bassin :

- Les tendances de l'emploi au niveau local
- Le profil des salariés dans mon métier et les rémunérations observées
- Les débouchés de mon métier
- Les métiers vers lesquels évoluer
- Les coordonnées des entreprises d'un secteur



NAVIGATION ET ERGONOMIE

Une navigation autonome et dynamique avec des possibilités de zoom.



INTÉGRATION

La solution en marque blanche est directement intégrable à une plateforme web et selon votre charte graphique, pour un accès multisupport.



SUR MESURE

Adaptation des indicateurs selon vos besoins et intégration de widgets à votre environnement web.

RENDRE ACCESSIBLE NOTRE EXPERTISE

L'expertise emploi du leader mondial des solutions en ressources humaines

Une visualisation simple, dynamique et interactive



Un traitement algorithmique de données structurées

Un concentré de données et d'informations qualifiées et mises à jour



Nos solutions intègrent pour les utilisateurs :

- Une assistance en ligne
- Des supports pédagogiques adaptés
- Des sessions de formation en présentiel ou à distance



ADECCO ANALYTICS

Adecco Analytics est une start-up de The Adecco Group, leader mondial des solutions en ressources humaines.

Adecco Analytics propose des solutions dédiées aux enjeux des acteurs institutionnels de l'emploi (Conseils Régionaux, OPCA, Branches...) pour mieux appréhender les dynamiques de l'emploi sur les territoires :

- diagnostic territorial emploi-formation,
- accompagnement opérationnel vers l'emploi et l'insertion,
- une orientation professionnelle du grand public.



Les solutions Adecco Analytics s'adressent également :

- aux DRH des grandes entreprises pour piloter les enjeux opérationnels des compétences et du recrutement
- aux entités de The Adecco Group.



THE ADECCO GROUP

Pour tout contact : contact@adecco-analytics.com

www.groupe-adecco.fr/marques/adecco-analytics