

# Observatoire des Trajectoires Professionnelles

La transition est une discontinuité entre un état précédent et l'état présent. Elle est une étape de vie, une réinvention de soi face à un aléa d'ordre professionnel ou privé.

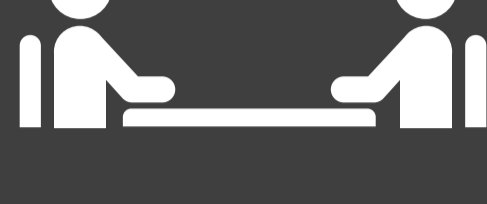
## OBJECTIFS

- Mieux connaître la réalité de la transition professionnelle en France
- Appréhender le marché de l'emploi comme la croisée de multiples trajectoires individuelles

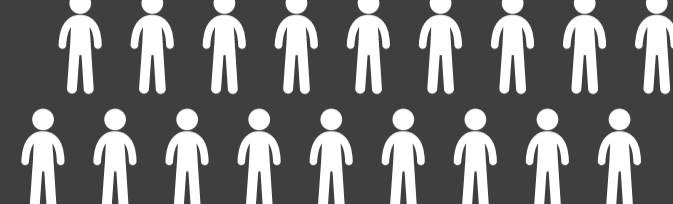
## CENTRAGE

- Etudier les impacts de la transition professionnelle sur les perceptions des individus dans leurs sphères professionnelle et privée

## MÉTHODOLOGIE



Une phase d'entretiens qualitatifs avec des individus ayant connu une transition professionnelle

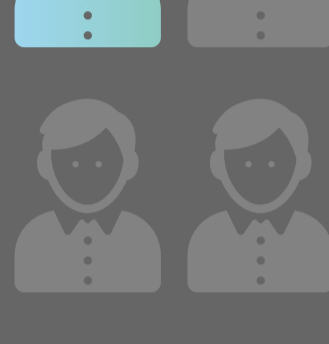


Une étude quantitative menée sur un échantillon\* représentatif de la population active occupée en France

\*échantillon IPSOS sur 1003 individus

## Concerne

1 actif occupé sur 4



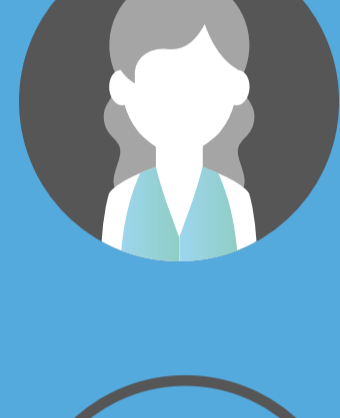
26% de la population active occupée  
6 875 180 personnes

ont connu une transition professionnelle au cours des 12 derniers mois

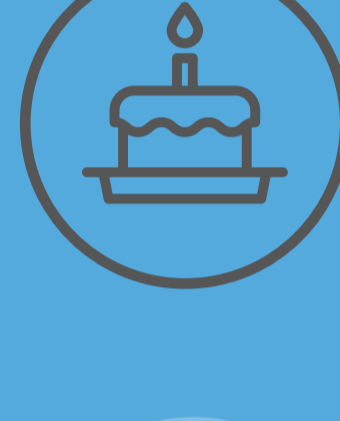
## UN MOMENT DE TENSION POUR L'INDIVIDU

### CARACTÉRISTIQUES INDIVIDUELLES

### MOMENTS VÉCUS\*



60% sont des femmes



Le fait d'être jeune augmente la probabilité d'avoir connu une transition



Niveau collège ou bac+3 à bac+8

- Comportements citoyens
- Employabilité
- Insécurité professionnelle
- Sentiment de surqualification

Conflit Famille / Travail

Satisfaction de vie

\* Individus ayant connu une transition vs. les stables

## Les 6 visages de la transition

1 877 000 individus 7,1%



**Le Mobile** a enchaîné les contrats courts et flexibles.



CSP Perception employabilité Sentiment d'insécurité professionnelle Perception vie personnelle Equilibre vie privée / travail

70% 30%

★☆☆☆ Pense occuper un emploi sous-calibré Fort

Dont 1 sur 2 a moins de 34 ans

1 639 000 individus 6,2%



**Le Polymorphe** cumule plusieurs situations de transition professionnelle.



Diplôme Sentiment d'insécurité professionnelle

64% 36%

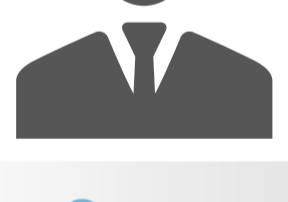
De bac + 3 à bac + 8 Fort

Dont 80% de 18 à 39 ans

1 533 000 individus 5,8%



**Le Re-Actif** est redevenu actif à la suite d'une période de chômage, d'un congé parental ou d'un arrêt maladie.



Milieu rural et grands ensembles urbains CSP Attractivité sur le marché du travail Perception vie personnelle

69% 31%

★☆☆☆ Perçoit un bon soutien familial

Dont 60% de 18 à 39 ans

687 000 individus 2,6%



**Le Formé** a accédé à l'emploi à la suite de sa formation initiale ou d'une formation continue.



Diplôme Perception employabilité

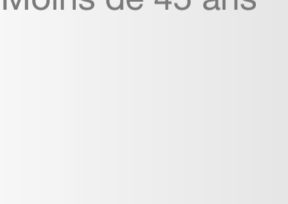
Moins de 45 ans

Habite dans un grand ensemble urbain De bac + 3 à bac + 8 Développe des comportements citoyens au sein de son entreprise

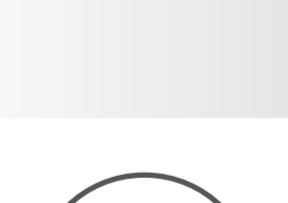
28% 72%

Souffre d'un sentiment de surqualification

582 000 individus 2,2%



**Le Pré-retraité actif** entame sa transition vers la retraite à partir de 55 ans.



Perception sécurité professionnelle Equilibre vie privée / travail

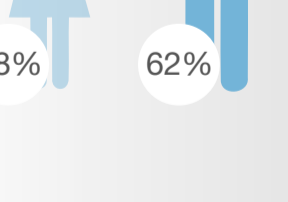
38% 62%

Habite indifféremment sur l'ensemble du territoire, sauf à Paris Sa transition de fin de carrière entraîne des effets positifs sur son ressenti professionnel Son travail empiète sur sa vie de famille

555 000 individus 2,1%



**Le Réorienté** a changé de métier sans suivre de formation.



Diplôme Perception

28% 72%

Habite à 41 % dans les zones rurales et à 32 % à Paris Titulaire pour moitié d'un niveau bac+3 à bac+8 Une transition silencieuse, sans perception positive ou négative des moments vécus

## CONCLUSION

1

1 actif occupé sur 4 a connu une transition au cours des 12 derniers mois.

2

L'étude de la transition professionnelle implique l'analyse de plusieurs trajectoires individuelles.

3

Les femmes et les 18-35 ans sont les publics les plus concernés.

4

Certaines trajectoires donnent l'impression aux individus de subir tandis que d'autres apparaissent comme des moments privilégiés de réécriture de soi.

5

Au-delà des trajectoires, l'existence d'un projet individuel développe les perceptions positives lors d'une transition professionnelle.