

FONDATION
THE ADECCO GROUP

Sous l'égide de la Fondation de France

A photograph of two young women smiling and laughing, overlaid with a teal color filter. The woman on the left has curly hair and is wearing a plaid shirt. The woman on the right has straight hair and is wearing a white striped shirt. They appear to be in an office or meeting setting.

Rapport d'activité
2018

Une équipe

POUR LA RÉUSSITE PROFESSIONNELLE DE TOUS

Depuis 2002, la Fondation The Adecco Group, sous l'égide de la Fondation de France, s'engage pour donner à tous les clés de la réussite professionnelle. À travers des actions sociales concrètes, elle permet aux femmes et aux hommes de rester connectés aux enjeux de l'emploi de demain.



Christophe CATOIR
Président France et Europe du Nord de The Adecco Group. Président de la Fondation The Adecco Group

“ **Mon souhait est que l'engagement et la solidarité participent pleinement à notre culture d'entreprise.** ”

Au sein de The Adecco Group, je préside la France, l'Europe du Nord et... la Fondation ! Je compte sur celle-ci pour développer des actions sociales permettant à chacun d'être acteur de sa vie. Convaincu que performance économique et performance sociale vont de pair, mon souhait est que l'engagement et la solidarité participent pleinement à notre culture d'entreprise. ”

“ **J'ai la chance de mettre mes convictions et mes compétences au service d'un groupe engagé.** ”

Délégué général de la Fondation depuis 5 ans, je pilote aussi la RSE ainsi que le Lab'Ho, l'observatoire de l'emploi de The Adecco Group. Après plusieurs expériences en ONG, en cabinet de recrutement ou en RH sur le management de la diversité, j'ai la chance de mettre mes convictions et mes compétences au service d'un Groupe engagé. Je représente notre Fondation auprès des structures soutenues, et j'interviens à titre personnel comme professionnel auprès de plusieurs associations. ”



Bruce ROCH
Délégué Général de la Fondation The Adecco Group

“ **Mon rôle est de proposer à tous des actions de mécénat diversifiées.** ”

J'ai commencé en tant qu'assistante d'agence, il y a 18 ans, avant de devenir chargée de missions RSE et Handicap. Depuis 5 ans, j'accompagne l'ensemble des collaborateurs du Groupe pour

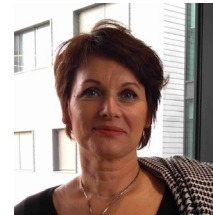


Nadia ALTIUS
Chargée de projets à la Fondation The Adecco Group

les aider à s'investir en mécénat de compétences. Je les guide pour qu'ils puissent offrir leur temps, expertise et savoir-faire à nos associations partenaires et à leurs bénéficiaires. Mon rôle est de proposer à tous des actions de mécénat diversifiées, d'assurer le suivi entre les différents partenaires et de les mettre en relation. ”

“ **Je mobilise mes compétences sur des projets à fort impact social dont je suis fière.** ”

Après un parcours dans la formation, le conseil et l'insertion professionnelle, j'ai rejoint la Fondation en 2016 pour animer un programme de reconversion des sportifs de haut niveau. Aujourd'hui, j'accompagne nos associations partenaires dans la mise en place d'actions sur-mesure de mécénat de compétences. Je peux ainsi mobiliser toutes mes compétences sur des projets à fort impact social et dont je suis fière. ”



Estelle BOULINGUEZ
Chargée de projets à la Fondation The Adecco Group

“ **Je vois grandir la Fondation chaque jour un peu plus.** ”

Dans le Groupe depuis de nombreuses années, j'ai exercé diverses fonctions et j'ai eu la chance d'intégrer la Fondation il y a 6 ans. Je la vois grandir chaque jour un peu plus. Je m'occupe de la mise en place des appels à projets permettant



Géraldine NICOLLET
Chargée de projets à la Fondation The Adecco Group

de sélectionner les associations soutenues chaque année. Je gère aussi les relations avec la Fondation de France qui nous abrite et l'ensemble de notre communication. Enfin, j'accompagne nos associations partenaires dans leurs actions de mécénat financier et de compétences. ”

376

COLLABORATEURS

engagés en mécénat de compétences.

3 937

HEURES DE MÉCÉNAT

offertes aux associations partenaires.

550 000

EUROS REDISTRIBUÉS

dont 200 000 euros via un appel à projets annuel.

52

STRUCTURES

soutenues

COMMENT LA FONDATION SOUTIENT les projets ?

La Fondation offre un soutien ponctuel en France uniquement, limité à une année, à des associations retenues via un appel à projets. Elle accorde aussi son aide pour plusieurs années à des partenaires qui ont un fort ancrage territorial et une grande diversité de missions de mécénat de compétences.



L'appel à projets 2018

« QUELLES COMPÉTENCES POUR L'EMPLOI DE DEMAIN » EN 3 CHIFFRES

200 000 €

DISTRIBUÉS

les subventions ont été accompagnées de mécénat de compétences réalisé par des collaborateurs The Adecco Group



29
PROJETS SOUTENUS

sur l'ensemble du territoire et auprès d'associations implantées localement ou plus largement sur le territoire



24
COLLABORATEURS

engagés aux côtés des associations lauréates pour les parrainer et les guider dans la mise en œuvre de leur projets

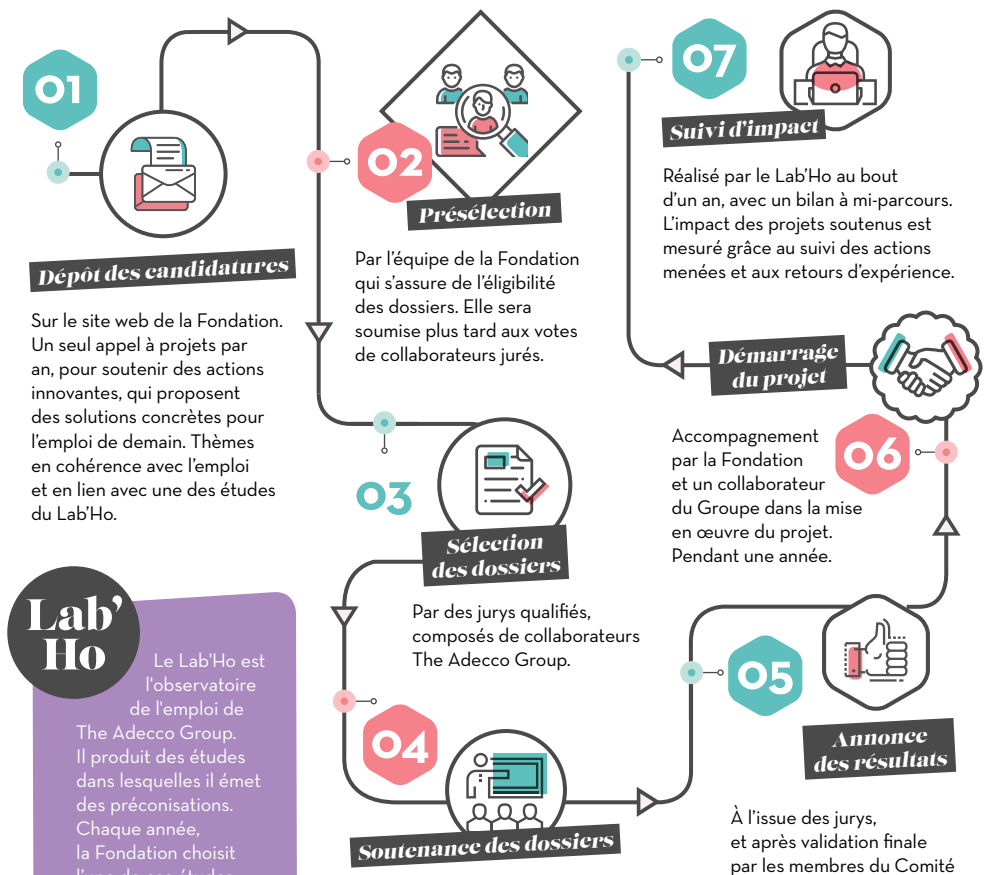


Nos partenaires pluriannuels

- 100 000 ENTREPRENEURS**
Sensibilisation à l'esprit d'entreprendre via des témoignages de professionnels.
- ENACTUS**
Accompagnement d'étudiants dans leurs projets d'entrepreneuriat social.
- 100 CHANCES 100 EMPLOIS**
Parcours sur-mesure pour des jeunes adultes en difficultés d'insertion professionnelle.
- EPA**
Développement de l'esprit d'entreprendre de jeunes via le programme mini-entreprises.
- ARPEJEH**
Actions visant à améliorer l'orientation et l'emploi des personnes handicapées (ateliers emploi, forum, parrainage, stage...).
- INSTITUT TÉLÉMAQUE**
Parrainage de jeunes issus de milieux modestes.
- ARTICLE 1**
Mentorat de jeunes pour les aider à définir un projet professionnel.
- J2C BAYEN**
Développement de passerelles entre le monde carcéral et celui de l'entreprise.
- COLLECTIF POUR L'EMPLOI**
Ingénierie de projets pour réunir les acteurs publics, privés et associatifs sur les questions d'emploi et de formation.
- JE FILME LE MÉTIER QUI ME PLAÎT**
Découverte des métiers et du monde de l'entreprise via un concours, avec remise du prix Fondation The Adecco Group « Halte aux idées reçues » pour lutter contre les stéréotypes.
- COMITÉS INTERNATIONAUX OLYMPIQUE ET PARALYMPIQUE**
Accompagnements individuels et collectifs de sportifs de haut niveau sur leur projet professionnel en France.
- PROXITE**
Parrainage de jeunes en vue d'une insertion professionnelle.
- TOUS EN STAGE**
Accueil mutualisé d'élèves de collège des Réseaux d'Éducation Prioritaire pour leurs stages de découverte.

Retrouvez également la liste des partenaires et projets soutenus ponctuellement en 2018 page 9 et suivantes.

APPEL À PROJETS : COMMENT ÇA MARCHE ?



Lab'Ho

Le Lab'Ho est l'observatoire de l'emploi de The Adecco Group. Il produit des études dans lesquelles il émet des préconisations. Chaque année, la Fondation choisit l'une de ces études pour devenir la thématique de son appel à projets. Les associations doivent soumettre des actions qui répondent à ces préconisations et les impacts en seront mesurés, un an plus tard par le Lab'Ho.

Les compétences de demain et les nouvelles formes d'emploi : voilà sur quoi ont planché les candidats de l'appel à projet en 2018. Les résultats sont consultables [ici](#)

MÉCÉNAT DE COMPÉTENCES : tous acteurs !

Offrir son temps et ses compétences pour s'engager aux côtés d'une association pendant ses horaires de travail, et se rendre utile dans le secteur de son choix ? Depuis 2010, c'est possible pour les collaborateurs The Adecco Group.

La possibilité de concilier VIE PROFESSIONNELLE et engagement citoyen

Le mécénat de compétences est une initiative fortement encouragée par The Adecco Group et plébiscitée par les collaborateurs. Le Groupe libère le temps des volontaires, qui peuvent se consacrer à une cause qu'ils ont choisie.

Mentoring, tutorat, parrainage, témoignages, team building... Au-delà du soutien financier, les associations bénéficient de la diversité des métiers, des compétences et des savoir-faire de tous, y compris ceux qui jonglent avec des contraintes personnelles importantes.



Témoignage métiers



Découverte des métiers

UN ENGAGEMENT sur mesure

L'implication des collaborateurs peut être ponctuelle ou récurrente, et doit toujours se faire sur une action d'intérêt général en lien avec l'emploi.

Les missions ont des formats divers, de 2 heures à une demi-journée. Elles sont limitées à 4 demi-journées avec l'accord du manager.



Parrainage de projets associatifs lauréats de l'appel à projets



Développement de l'esprit entrepreneurial



Accompagnement de bénéficiaires (parrainage, coaching, ateliers...)



Accompagnement d'une association dans ses missions quotidiennes (recrutement, stratégie...)

La parole à la Fondation de France



Clara SCHOUMANN
Responsable Fonds Individualisés et Programmes à la Fondation de France

La Fondation The Adecco Group est placée sous l'égide de la Fondation de France depuis sa création. Au cours du temps, elle a toujours su s'adapter aux besoins et problématiques du secteur de l'insertion professionnelle. S'entourant d'acteurs compétents dans ce domaine, elle mène une stratégie qui répond aux enjeux de notre société en soutenant des actions innovantes pour l'intérêt général. Elle est par ailleurs un membre particulièrement dynamique du réseau des fondations abritées au sein de la Fondation de France. Elle a par exemple participé à l'organisation des Rencontres des Fondateurs en 2018 à Lyon. **Nous avons toujours partagé des valeurs communes dans le soutien aux projets en faveur de l'emploi.**

Le rôle du comité exécutif

Véritable instance de gouvernance, et sous la responsabilité du président de la Fondation, le comité exécutif guide la Fondation dans ses choix stratégiques et valide le soutien financier qu'elle apporte aux associations. La Fondation de France y est représentée à titre consultatif. En 2018, il était composé des personnalités suivantes :

Collège de membres fondateurs et administrateurs

Christophe CATOIR
Président de The Adecco Group en France et de la Fondation

Jerick DEVELLE
Global product manager candidates & associates GroTogether, The Adecco Group

Laurent GRACIANI
Directeur général pôle executive The Adecco Group

Diane RIVIÈRE
Directrice des Ressources Humaines, The Adecco Group

Frédérique PLASSON
Directrice générale Emploi & Formation The Adecco Group

Collège entreprises

Samira DJOUADI
Déléguée générale de la Fondation TF1

Thierry ROGER
Directeur des Ressources Humaines, Elior

Sandrine VINCENT
Directrice des opérations de l'Afpols

Collège de personnalités qualifiées

Anne AUBERT
Chef de projets pour le développement de la formation tout au long de la vie dans le supérieur pour la direction générale enseignement supérieur et insertion professionnelle (DGESIP).

Frédéric CALLENS
Chef du service Ressources au Musée national de l'histoire de l'immigration

Isabelle SÉVÉRINO
Représentante auprès de la Commission des Athlètes de Haut Niveau et du CNOSF

PAROLES DE

bénéficiaires

Jeune en interrogation sur son orientation, actif en reconversion professionnelle, sortant de prison, réfugié, femme isolée...

La Fondation tient à n'oublier personne parmi ses nombreux bénéficiaires, qui donnent leur sens à toute son action.

LE CONTEXTE

En octobre, des élèves du collège Lamartine de Villeurbanne (69) ont participé à un stage de découverte professionnelle, au sein de 4 entreprises différentes, grâce à Tous en stage, soutenue par la Fondation.

Très investie sur le champ de la découverte professionnelle, la Fondation soutient des actions de sensibilisation des jeunes au monde du travail et aux codes de l'entreprise.

Dès le collège, les élèves sont accompagnés dans leurs premiers choix d'orientation, ce qui les aide à se projeter dans le monde du travail.



Abderraouf,
élève de 3^e au collège
Lamartine (69)

**Comprendre
le monde
du travail
dès le collège**

“ J’ai appris beaucoup de choses pendant ce stage collectif organisé par Tous en stage et la Fondation The Adecco Group. J’ai découvert 4 entreprises et différents métiers et c’était super bien. J’ai retenu qu’on peut réussir dans la vie, même si on n’a pas beaucoup de diplômes. ”

ASSOCIATIONS & PROJETS SOUTENUS

AFEV

Expérimentation de raccrochage scolaire en préparant les jeunes à l'apprentissage sur les métiers en tensions via un Service Civique.

ASSOCIATION CLE

Réduction de la fracture numérique pour les personnes en situation d'illettrisme.

CARTON PLEIN 75

Une formation de cyclo logisticien pour des personnes en situation de grande précarité.

CHEMINS D'AVENIRS

Parrainage de jeunes issus des zones rurales et petites villes.

COMME LES AUTRES

Un programme d'inclusion numérique dans les Hauts-de-France pour les personnes devenues handicapées après un accident de la vie.

DECUMANOS

Un projet intergénérationnel au service de l'insertion professionnelle des jeunes.

EDEN SCHOOL

Une école de production numérique pour les jeunes décrocheurs ou en situation de handicap cognitif.

/ ...

LE CONTEXTE

En France, la Fondation The Adecco Group fait appel au mécénat de compétences pour aider les athlètes dans la construction de leur projet professionnel : les collaborateurs conseillent les sportifs à l'occasion de coachings individuels ou d'ateliers collectifs sur toute question d'emploi. Depuis 2005, The Adecco Group est engagé avec les comités internationaux olympique et paralympique auprès des sportifs de haut niveau, pour les sensibiliser aux attentes des entreprises et les accompagner dans leur reconversion professionnelle.

“ Le parcours athlète emploi a été pour moi une aide précieuse. J’ai participé à un workshop qui m’a permis de mieux comprendre mes centres d’intérêts et de confirmer mon projet. J’ai aussi bénéficié d’un coaching personnalisé pour préparer mon concours d’entrée à une grande école de commerce. Aujourd’hui, je suis au top pour la suite de ma carrière, en dehors des bassins ! ”

**Permettre
à tous d’avoir
de l’ambition**



Jérémy BADRÉ,
champion du monde
de sauvetage
sportif et étudiant

PAROLES

d'équipes

En plus des collaborateurs du Groupe, la Fondation mobilise régulièrement les compétences d'une équipe, d'un service ou d'une marque à travers son programme les « Fondation by », lancé en 2017. À leur demande, la Fondation monte avec les associations un programme de mécénat 100 % sur mesure autour d'une cause qui fait sens.

Cette mission s'inscrit dans une démarche RH globale de notre entreprise, qui promeut l'engagement solidaire. Modis a mobilisé une équipe projet, qui a apporté son expertise en y intégrant une dimension philanthropique. Résultat ? Une grande fierté d'avoir délivré un outil performant pour L'Institut Télémaque.

Une fierté collective



Bruno Quhen,
Directeur de projet (au centre)
Alexis Finn,
Leader technique
Clémence Martin,
Chef de projets,
tous collaborateurs Modis.

LE CONTEXTE

Modis, société de conseil en ingénierie, IT et Life Sciences, a développé pendant près de 8 mois une solution informatique pour l'Institut Télémaque. Grâce à ce mécénat de compétences, l'association dispose d'un outil performant de mise en relation des élèves d'origine modeste qu'elle accompagne, et des tuteurs d'entreprise qui les suivent dans leur projet.

LE CONTEXTE

Eden School est la première école digitale et numérique qui forme au métier de développeur web et mobiles des jeunes de moins de 18 ans, en sortie de 3^e ou de 2nde. La Fondation a accompagné les équipes de la direction des services informatiques dans un projet sur-mesure, en faveur de ses élèves.

« Ce projet, venu des équipes, est rapidement devenu un projet d'engagement social pour la direction des services informatiques. Près de 25 collaborateurs sont engagés auprès de jeunes talents d'Eden School. Les élèves nous transmettent leur énergie et leur envie d'apprendre, et ils permettent aux collaborateurs d'être acteurs dans ce qui constitue notre ADN. Il y a de l'émotion partagée, nous gagnons tous en maturité. C'est une action d'équipe fédératrice et enthousiasmante ! »

S'impliquer en équipe



Parrains et filleuls d'Eden School partagent leur passion du numérique.

ASSOCIATIONS & PROJETS SOUTENUS

ÉCOLE DE LA 2^e CHANCE ARTOIS

Actions visant à lutter contre le décrochage scolaire.

EMMAUS CONNECT

Un parcours école-entreprise pour des jeunes de SEGPA afin de les accompagner dans leur découverte du monde professionnel.

EPA HAUTS DE FRANCE

Développement de l'esprit entrepreneurial des jeunes à travers la recherche d'idées pour développer un territoire.

ESCALADE ENTREPRISE

Un parcours de remobilisation pour les jeunes en voie de décrochage scolaire.

FACE PARIS

Suivi renforcé vers l'emploi de personnes non autonomes dans leurs démarches.

FONDATION CROISSANCE RESPONSABLE

Stages de découverte en entreprise à l'attention d'enseignants.

FONDATION INNOVATION ET HANDICAP

Développement d'une application pour aider les entreprises et les travailleurs fragiles à collaborer ensemble.

/ ...

PAROLES DE

partenaires

La Fondation travaille en étroite collaboration avec des partenaires sur l'ensemble du territoire. Ces partenariats, riches et variés, offrent de nombreuses missions de mécénat de compétences aux collaborateurs The Adecco Group.

“ Le soutien de la Fondation s'est matérialisé avec la mobilisation des collaborateurs The Adecco Group dans nos actions de sensibilisation des jeunes. Ils sont plus de 230 collaborateurs à avoir été formés pour témoigner de leur esprit d'entreprendre auprès de plus de 8000 collégiens et lycéens ! ”



Béatrice Viannay Galvani,
Déléguée générale de 100 000 entrepreneurs.

Sensibiliser le plus grand nombre

LE CONTEXTE

100 000 entrepreneurs diffuse l'esprit et la culture d'entreprendre auprès des jeunes de 13 à 25 ans en envoyant des entrepreneurs témoigner dans des établissements scolaires. La Fondation soutient l'association depuis 9 ans dans son développement territorial. Pari réussi, car elle est passée de 3 régions en 2010 à 14 régions en 2018.



Anne-Lyse Deschavannes,
Coordinatrice territoriale d'EPA Auvergne Rhône Alpes.

Initier les plus jeunes au monde du travail

“ Les collaborateurs The Adecco Group ont été mobilisés sur deux nouvelles actions en 2018 : le Coaching Lab et le Créa Lab-EPA. 55 jeunes ont été rassemblés dans un même lieu, hors contexte scolaire, pour concrétiser et dynamiser leurs projets. Ils ont été coachés et ont pu, grâce à l'implication des collaborateurs The Adecco Group, confronter leurs projets aux réalités du monde de l'entreprise, ce qui est un vrai plus à nos yeux ! ”

LE CONTEXTE

EPA favorise l'esprit d'entreprendre chez les jeunes, à travers, notamment, la création d'une mini-entreprise. Accompagnés par des professionnels et leurs enseignants, les jeunes conçoivent, produisent et commercialisent un produit ou service et en assument la gestion administrative et financière. La Fondation soutient ce programme depuis 2006 avec plus de 160 collaborateurs engagés chaque année.

ASSOCIATIONS & PROJETS SOUTENUS

GRUPE SOS PLATEFORME INSERTION

Une plateforme web pour rapprocher les candidats issus de l'insertion par l'activité économique et les entreprises utilisatrices.

HANDICAP INTERNATIONAL HIZY.ORG

Création d'un dossier thématique sur les compétences pour favoriser l'adaptabilité et l'employabilité.

H'UP ENTREPRENEURS

Une plateforme de formation sur les compétences comportementales et transverses pour les entrepreneurs en situation de handicap.

JRS

Accompagnement de l'association dans le développement de ses actions en faveur des personnes déplacées de force de leur pays d'origine.

KONEXIO

Une formation aux compétences numériques à destination des réfugiés et demandeurs d'asile.

/ ...

PAROLES DE lauréats

Les appels à projets initiés chaque année par la Fondation impulsent deux types d'actions : la sélection des lauréats de l'année en cours et le bilan, via un suivi d'impact, de ceux récompensés l'année précédente. Focus sur deux associations primées, l'une en 2018 et l'autre en 2017 et qui a déjà réalisé un bilan complet.

LE CONTEXTE

Les clauses sociales des marchés publics prévoient une obligation en matière d'insertion des personnes éloignées de l'emploi. À travers son projet récompensé par la Fondation en 2018, la MEF souhaitait créer un référentiel qui permette aux bénéficiaires de l'insertion de prendre conscience de leurs compétences et aux tuteurs qui les suivent d'évaluer leur niveau d'acquisition de ces compétences. Lancé en 2018 ce projet est désormais abouti et plébiscité par nos partenaires.



Frédéric Mangeant,
Facilitateur clauses sociales
chez MEF Thouars.

**Soutenir
les projets
au cœur
du territoire**

Grâce au soutien de la Fondation et au professionnalisme de l'équipe Adecco Thouars qui parrainait ce projet, nous avons pu créer un nouvel outil sur notre territoire. Il permet davantage de liens entre les tuteurs en entreprise et les bénéficiaires de la clause sociale. Il fait déjà l'unanimité !

ASSOCIATIONS & PROJETS SOUTENUS

LA BATOUE

Une auto-école solidaire pour les personnes en difficulté d'apprentissage ou en difficultés financières.

LA TABLE DE CANA

Une formation diplômante gratuite doublée d'un accompagnement socio-professionnel pour des femmes éloignées de l'emploi.

LED BY HER

Un programme d'entrepreneuriat pour la réinsertion des femmes victimes de violences.

LES AILES DE LA VILLE

Un chantier d'insertion dans les métiers de l'aéronautique.

LES ENTRETIENS DE L'EXCELLENCE

Une journée dédiée à l'orientation.

LES FOYERS MATTERS

Un programme d'accompagnement pour lutter contre la récidive des personnes sous main de justice.

LEVEL BOOSTER

Accompagnement de jeunes étudiants en difficulté d'apprentissage pour les aider à obtenir un diplôme d'ingénieur IT.

/...

Nous avons créé des liens avec Modis pour être accompagnés sur notre parcours utilisateur et la refonte de notre site web, financée par la Fondation. Avec Humando Pluriels nous avons créé des passerelles entre nos offres de recrutement pour démultiplier notre impact. Enfin, nous bénéficions de l'engagement des collaborateurs The Adecco Group pour accompagner nos chercheurs d'emploi. En résumé, de nombreuses portes ouvertes, l'accès à des experts et bientôt un nouveau site web !



Pauline Voldoire,
Co-fondatrice d'Activ Action.

**Encourager
les innovations
sociales**

LE CONTEXTE

Activ Action est une association qui transforme le chômage en une période constructive afin d'accélérer le retour à l'emploi. Récompensée en 2017, elle a été accompagnée tout au long de l'année 2018 par l'équipe de la Fondation et volera de ses propres ailes désormais, son soutien étant terminé.

PAROLES

d'acteurs engagés

Consciente des enjeux du rapprochement entre l'école et l'entreprise, la Fondation mène des actions concrètes, pour mieux faire connaître le monde de l'entreprise aux professionnels de l'éducation.

« Les échanges entre professionnels de l'entreprise, bénévoles des associations et membres de la communauté éducative sont essentiels pour tous. Ils nous permettent de mieux comprendre les contraintes et les attentes de chacun, et de progresser dans notre mission d'accompagnement des jeunes sur la voie de la réussite. »



Héloïse Monnet,
Directrice régionale
Rhône-Alpes d'Article 1.

Rapprocher les acteurs de l'emploi et de l'orientation

LE CONTEXTE

Avec ses partenaires comme l'association Article 1, la Fondation a pris l'initiative de rencontres entre des professeurs et des professionnels du recrutement dans plusieurs villes de France. Objectifs ? Mieux comprendre les évolutions des métiers, les attentes des entreprises et les aspirations des nouvelles générations.



Patrice Gaillard,
Délégué académique à la formation
professionnelle initiale et continue.

Co-construire de nouvelles passerelles

« L'académie de Lyon conduit une action volontariste pour rapprocher l'école du monde économique. Le partenariat établi avec The Adecco Group et sa Fondation, depuis 2017, permet de co-construire des actions à destination des élèves, des équipes pédagogiques et des personnels d'encadrement. L'engagement est réciproque, inscrit dans la durée, il garantit des dispositifs de grande qualité parfaitement adaptés aux besoins exprimés. »

LE CONTEXTE

La charte « entreprise pour l'école » accompagne l'engagement des entreprises auprès des établissements scolaires. Dans ce cadre, la Fondation a noué un partenariat privilégié avec la mission éducation économie du rectorat de Lyon. Visites d'entreprises, accueil d'enseignants, participation à des échanges de pratiques et des groupes de réflexion : de nombreuses expérimentations sont menées. Elles traduisent la prise de conscience conjointe que l'entreprise et l'école doivent progresser ensemble pour un monde du travail plus juste et accessible à tous.

ASSOCIATIONS & PROJETS SOUTENUS

MEF DU THOURSAIS

Un référentiel pour aider les bénéficiaires des clauses d'insertion à évaluer les compétences acquises.

MISSIONS LOCALES (FRANCE ENTIÈRE)

Accompagnement de l'association dans le développement de ses actions en faveur des jeunes en difficultés d'insertion professionnelle.

NOS QUARTIERS ONT DU TALENT

Parrainage de jeunes issus de milieux sociaux modestes pour favoriser leur insertion professionnelle.

PASSION PROXIMITE PARCOURS LIKE TON JOB

Interventions dans des collèges de quartiers défavorisés pour préparer à la vie professionnelle.

PRO BONO LAB

Un pilote sur le partage de compétences.

PRODIS-JE

Prépare les lycéens à la prise de parole en public indispensable dans leur future vie professionnelle.

PROFESSION'L

Un salon pour la reconversion professionnelle des femmes.

/ ...

PAROLES DE

collaborateurs

Le temps d'une demi-journée ou tout au long de l'année, les collaborateurs The Adecco Group sont nombreux à s'engager en mécénat de compétences. Ils y gagnent la satisfaction de donner du sens à son travail, et des compétences reconnues et transférables en interne.

“ Yasmine, que j'ai accompagnée pendant 18 mois, évolue au sein d'une université prestigieuse et d'une entreprise internationale, qui lui proposera son premier CDI à l'issue de son alternance. Je suis fier de ce parrainage, qui m'a permis d'agir pour l'emploi des jeunes, et d'offrir une chance à ceux qui ne démarrent pas toujours sur la même ligne de départ. ”

**Offrir
une chance
à ceux qui
en ont moins**



Kamelddine Belaïd,
Directeur de bureau Spring
et sa filleule Yasmine.

LE CONTEXTE

Proxité développe le parrainage de jeunes par des professionnels pour développer des passerelles indispensables entre l'école, l'enseignement supérieur et le monde du travail. La Fondation s'appuie sur Proxité pour favoriser la réussite des jeunes qui n'ont pas les mêmes ressources et opportunités pour construire leur avenir professionnel. En 2018, plus de 1000 jeunes ont été parrainés dans le réseau d'entreprises partenaires de Proxité dont 8 pour The Adecco Group via sa Fondation.

“ Ce mécénat de compétences permet d'être au cœur d'une véritable dynamique intersectorielle de territoire au bénéfice de jeunes qui cherchent à développer leur premier réseau professionnel. Grâce aux acteurs, tous engagés personnellement dans ce dispositif, j'ai pu développer mon réseau, mieux connaître l'actualité socio-économique de ma ville et tisser des liens forts avec ses personnalités. ”



Barbara Delobette,
Directrice de l'agence Humando du Havre
et collaboratrice engagée auprès 100
Chances 100 Emploi en tant que co-pilote
du dispositif havrais.

**Agir en
réseau pour
un territoire**

LE CONTEXTE

100 Chances 100 Emplois insère de jeunes adultes de 18 à 30 ans dans le monde professionnel en les accompagnant jusqu'à l'emploi durable.

Partenaire de longue date, The Adecco Group est très engagé dans le dispositif sur l'ensemble du territoire. Il a confié à sa Fondation le pilotage du partenariat et l'engagement des collaborateurs du Groupe mobilisés sur le dispositif via du mécénat de compétences.

ASSOCIATIONS & PROJETS SOUTENUS

RELAIS CULTURE

Accompagnement de l'association dans son activité de restaurant d'insertion.

SALES POWER

Une formation commerciale pour des femmes éloignées de l'emploi.

SIMPLON

Actions contribuant au développement de nouveaux emplois sur les territoires pour des publics peu ou pas qualifiés.

SIRIUS PRODUCTION

Un centre de formation pour travailler sur les métiers qualifiés dans le numérique et l'audiovisuel.

SPORT DANS LA VILLE

Un forum de découverte du digital pour les jeunes.

START UP FOR KIDS DEMAIN COMMENCE AUJOURD'HUI

Cinq journées de créativité pour permettre aux jeunes d'inventer les objets et les métiers du futur.

Fondation The Adecco Group


Construisons ensemble l'emploi de demain !

Remerciements

Nous adressons nos remerciements
pour leur contribution :

- aux collaborateurs engagés
et solidaires
- aux partenaires et associations
- aux bénéficiaires qui nous
accordent leur confiance
- aux membres du comité exécutif
- à la Fondation de France

 www.groupe-adecco.fr/fondation

 [@FondationAdecco](https://twitter.com/FondationAdecco)

Fondation The Adecco Group
Sous l'égide de la Fondation de France
2, rue Henri Legay – 69626 Villeurbanne Cedex
fondation@adeccogroup.com

FONDATION
THE ADECCO GROUP
Sous l'égide de la Fondation de France


THE ADECCO GROUP

Adecco Spring

 Badenoch
& Clark

modis pontoon

LEE HECHT
HARRISON |  altdia

YOSS

 humando