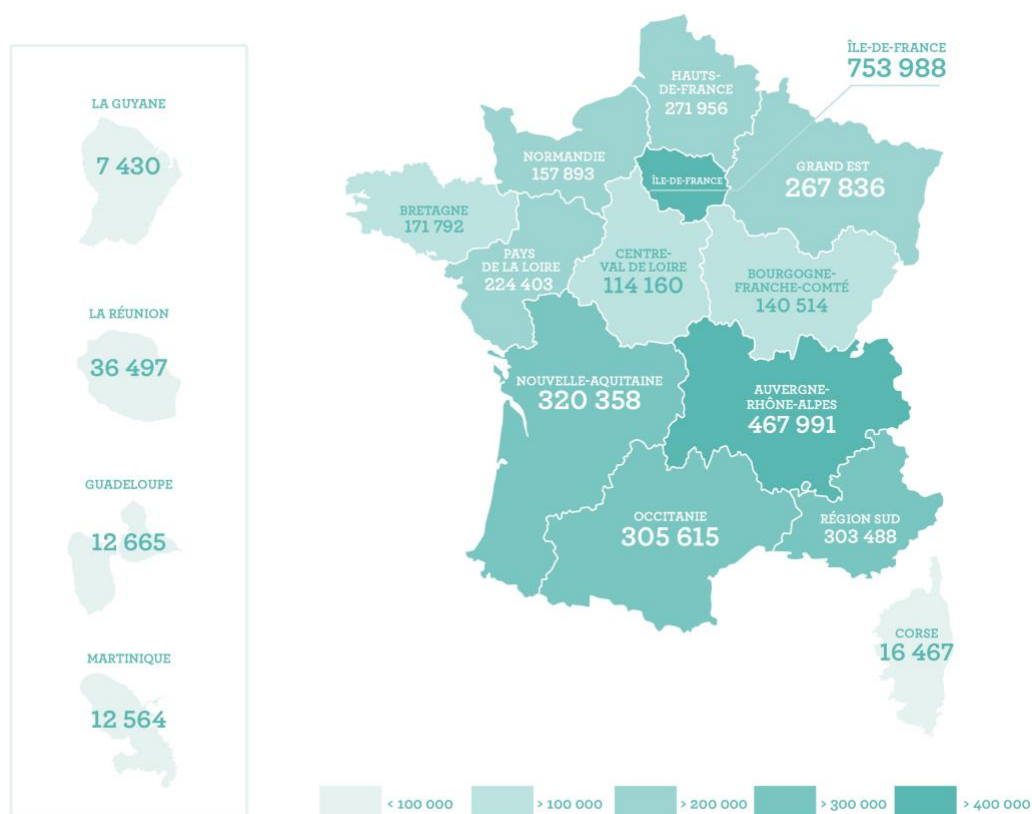




Plus de 3,5 millions de recrutements prévus en France en 2019

Le 3 juin 2019, The Adecco Group lance la première édition de son baromètre trimestriel « Data Emploi et Territoires ». En s'appuyant sur une méthodologie d'analyse prédictive développée par Adecco Analytics, ce baromètre combine et analyse les prévisions de recrutement au niveau national, par région (DROM inclus – hors Mayotte), par secteur d'activité et par métier et décline ces prévisions par contrat (CDD / CDI / intérim / stages-apprentissages). Adecco Analytics prévoit ainsi **3,5 millions de recrutements en France en 2019**, dont 39% en CDI, 30% en CDD, 22% en intérim et 9% en stage et apprentissage. Cependant, de nombreux métiers et secteurs d'activité subissent une pénurie de compétences. Malgré un nombre de demandeurs d'emploi de l'ordre de 5,6 millions¹, la moitié des entreprises estiment qu'elles auront du mal à recruter cette année.

1. Les prévisions de recrutement 2019 par région



¹ Source : DARES, avril 2019 – Demandeurs d'emploi Cat A B et C



| Classement des régions selon leurs prévisions de recrutement | | | |
|--|-------------------------|---------------------------|-------|
| Rang | Région | Prévisions de recrutement | Poids |
| 1 | Île-de-France | 753 988 | 21% |
| 2 | Auvergne-Rhône-Alpes | 467 991 | 13% |
| 3 | Nouvelle-Aquitaine | 320 358 | 9% |
| 4 | Occitanie | 305 615 | 9% |
| 5 | Région Sud | 303 488 | 8% |
| 6 | Hauts-de-France | 271 956 | 8% |
| 7 | Grand Est | 267 836 | 7% |
| 8 | Pays de la Loire | 224 403 | 6% |
| 9 | Bretagne | 171 792 | 5% |
| 10 | Normandie | 157 893 | 4% |
| 11 | Bourgogne-Franche-Comté | 140 514 | 4% |
| 12 | Centre-Val-de-Loire | 114 160 | 3% |
| 13 | La Réunion | 36 497 | 1% |
| 14 | Corse | 16 467 | <1% |
| 15 | Guadeloupe | 12 665 | <1% |
| 16 | Martinique | 12 564 | <1% |
| 17 | Guyane | 7 430 | <1% |

Sans surprise, l'Île-de-France et la région Auvergne-Rhône-Alpes maintiennent leur position en tête du classement avec respectivement 21% (753 988) et 13% (467 991) des prévisions de recrutement. L'Occitanie confirme également sa forte dynamique depuis plusieurs trimestres, dépassant le seuil des 300 000 prévisions de recrutements pour 2019 et rejoignant la Nouvelle-Aquitaine et la Région Sud. Une très bonne nouvelle pour ce territoire dont le taux de chômage, en baisse, reste élevé (10,3% au 4^e trimestre 2018²).

Par ailleurs, la métropole n'est pas le seul territoire où de nombreux recrutements sont anticipés. Les DROM (départements et régions d'outre-mer) offrent également de fortes perspectives d'embauche avec près de 70 000 recrutements prévus, et plus particulièrement à la Réunion (36 500),.

³ Lecture : sous-secteur selon la nomenclature agrégée A129 de la NAF



2. Les prévisions de recrutement 2019 par secteur d'activité (NAF 38)

| Top 15 des secteurs d'activité avec les plus fortes prévisions de recrutement | | | |
|---|--|---------------------------|-------------------|
| Rang | Secteur d'activité (NAF 38) | Prévisions de recrutement | Pénurie ressentie |
| 1 | Commerce de gros et de détail (dont automobile) | 544 181 | |
| 2 | Construction | 354 849 | |
| 3 | Hébergement et restauration | 336 086 | |
| 4 | Activités de services administratifs et de soutien | 306 035 | |
| 5 | Transports et entreposage | 252 698 | |
| 6 | Hébergement médico-social et social, et action sociale sans hébergement | 237 698 | |
| 7 | Fabrication de denrées alimentaires, de boissons et de produits à base de tabac | 150 818 | |
| 8 | Activités juridiques, comptables, de gestion, d'architecture, d'ingénierie, de contrôle et d'analyses techniques | 140 320 | |
| 9 | Autres activités de services | 126 451 | |
| 10 | Agriculture, sylviculture et pêche | 117 816 | |
| 11 | Activités pour la santé humaine | 95 220 | |
| 12 | Arts, spectacles et activités récréatives | 93 787 | |
| 13 | Activités financières et d'assurance | 78 592 | |
| 14 | Métallurgie et fabrication de produits métalliques (hors machines et équipements) | 71 197 | |
| 15 | Enseignement | 68 912 | |

Tous les secteurs sont pourvoyeurs d'emplois mais peuvent également faire face à une pénurie de compétences : sur les 15 premiers secteurs, 8 sont en tension.

- **Le commerce** : il est le premier secteur pourvoyeur d'emplois avec plus de 544 000 recrutements prévus, suivie de près par les activités logistiques (plus de 252 000 recrutements).
- **Le BTP** : deuxième secteur qui recrute le plus avec plus de 350 000 recrutements prévus, notamment dans la construction spécialisée (283 000 recrutements) et le génie civil (34 000 recrutements)³.
- **Les activités présentielle** : soutenues par la consommation des ménages (+ 0,4% au premier trimestre 2019⁴) et le tourisme (+2,2% en 2018⁵), elles tiennent une place importante dans ce baromètre : hébergement et restauration (plus de 336 000 recrutements), loisirs (plus de

³ Lecture : sous-secteur selon la nomenclature agrégée A129 de la NAF

⁴ Source : INSEE – 1^{er} trimestre 2019

⁵ Fréquentation des hébergements collectifs touristiques en France métropolitaine en 2018. Source : INSEE



93 000 recrutements), santé (plus de 95 000 recrutements) ou enseignement (plus de 68 000 recrutements) en sont des exemples.

- **L'industrie agroalimentaire** : c'est la première activité (150 818) productive de ce classement. La présence des activités agricoles en dixième position de ce classement confirme également l'importance de la filière en France.
- **Autres industries** : les données anticipent de nombreux recrutements notamment dans la métallurgie (plus de 71 000), la fabrication de matériels de transport (plus de 68 000) la plasturgie (plus de 54 000) ou encore la fabrication de machines (plus de 34 000). Tous ces secteurs nécessitent des compétences particulières de plus en plus rares et font aujourd'hui face à d'importantes difficultés de recrutements, potentiellement liées à un déficit de connaissance de ses métiers ou un manque d'attractivité.

3. Les prévisions de recrutement 2019 par métier (ROME 532)

Les entreprises recherchent principalement les métiers suivants :

- **Les métiers du commerce, de la vente (plus de 537 000 recrutements)** : notamment pour l'assistantat commercial (plus de 91 000), la relation technico-commerciale (plus de 77 000), la mise en rayon libre-service (plus de 55 000 r), pour la vente en alimentation (plus de 43 000) et en habillement et accessoires de la personne (près de 41 000), ainsi que du personnel de caisse (plus de 38 000) ;
- **Les métiers des services à la personne et à la collectivité (plus de 437 000 recrutements)** : notamment pour l'assistance auprès d'adultes (plus de 60 000) et pour l'animation de loisirs auprès d'enfants ou d'adolescents (plus de 38 000) ;
- **Les métiers du transport et de la logistique (plus de 430 000 recrutements)** : en particulier les magasiniers / préparateurs de commandes, métiers les plus recherchés en 2019 avec près de 160 000 recrutements prévus, métiers liés notamment à la croissance du e-commerce, ainsi que les conducteurs de transport de marchandises sur longue distance, métiers en très forte tension (près de 56 000) ;
- **Les métiers du support à l'entreprise (plus de 422 000 recrutements)** : nettoyage de locaux (plus de 102 000), études et développement informatique (plus de 75 000), Comptabilité (plus de 51 000) font partie des métiers les plus recherchés.

Sur les 10 métiers pour lesquels nous anticipons les plus forts volumes de recrutements, 7 présentent des situations de pénurie, en particulier dans les métiers Etudes et développement informatique, assistance auprès d'adultes et chauffeur-routier. Pour tous ces métiers, les recruteurs déclarent avoir des difficultés de recrutement, révélant un manque important de candidats qualifiés face aux besoins.



| Top 20 des métiers avec les plus fortes prévisions de recrutement | | | | | | | |
|---|---|---------------------------|-------------|-----|---------|------------------------|-------------------|
| Rang | Métiers (ROME 532) | Prévisions de recrutement | Par contrat | | | | Pénurie ressentie |
| | | | CDI | CDD | Intérim | Stage et apprentissage | |
| 1 | Magasinage et préparation de commandes | 159 640 | 21% | 29% | 47% | 3% | |
| 2 | Service en restauration | 103 108 | 47% | 38% | 6% | 9% | |
| 3 | Nettoyage de locaux | 102 191 | 33% | 36% | 23% | 8% | |
| 4 | Assistanat commercial | 91 821 | 33% | 24% | 39% | 4% | |
| 5 | Relation technico-commerciale | 77 608 | 73% | 14% | 1% | 12% | |
| 6 | Etudes et développement informatique | 75 429 | 83% | 9% | 1% | 7% | |
| 7 | Personnel de cuisine | 62 247 | 51% | 29% | 7% | 13% | |
| 8 | Préparation du gros œuvre et des travaux publics | 61 566 | 12% | 17% | 67% | 4% | |
| 9 | Assistance auprès d'adultes | 60 255 | 43% | 36% | 4% | 17% | |
| 10 | Conduite de transport de marchandises sur longue distance | 55 982 | 37% | 14% | 43% | 6% | |
| 11 | Mise en rayon libre-service | 55 736 | 39% | 44% | 9% | 8% | |
| 12 | Comptabilité | 51 038 | 36% | 23% | 31% | 10% | |
| 13 | Arboriculture et viticulture | 49 920 | 17% | 82% | 0% | 1% | |
| 14 | Personnel polyvalent en restauration | 49 012 | 63% | 25% | 7% | 5% | |
| 15 | Polyculture, élevage | 48 580 | 34% | 49% | 2% | 15% | |
| 16 | Vente en alimentation | 43 488 | 40% | 24% | 15% | 21% | |
| 17 | Vente en habillement et accessoires de la personne | 40 978 | 38% | 36% | 10% | 16% | |
| 18 | Animation de loisirs auprès d'enfants ou d'adolescents | 38 790 | 34% | 43% | 0% | 23% | |
| 19 | Personnel de caisse | 38 369 | 45% | 33% | 12% | 10% | |
| 20 | Soins d'hygiène, de confort du patient | 37 907 | 37% | 40% | 10% | 13% | |

Méthodologie utilisée

Les données présentées ici sont à lire au 31 décembre 2018 et couvre la France entière. Elles sont issues de l'expertise développée par Adecco Analytics dans le traitement et l'analyse des données de l'emploi. Elles concernent les prévisions de recrutement (Estimation des embauches sur les 12 prochains mois) par territoires (Régions métropolitaines et DROM, hors Mayotte), et déclinées par secteurs d'activité (NAF, maille A38 et A129) par métier (ROME) et par contrat : CDI, CDD, Stages-Apprentissage et Intérim (exprimés en Équivalent Temps Plein-ETP, base 35 heures) et complété de la pénurie ressentie (difficulté d'embauche exprimée par les recruteurs).



Les sources utilisées, avec un retraitements Adecco Analytics, sont les suivantes : ACOSS, Pôle Emploi, INSEE, Prism'emploi, augmentées de données exclusives The Adecco Group.

Pour plus d'information, consulter la note méthodologique détaillée : <http://www.adecco-analytics.fr/barometres/>.

Contacts presse:

Alison Gauzin – The Adecco Group France – 07 61 79 71 43 – alison.gauzin@adecgroup.com

Elsa Portal – The Adecco Group France – 06 21 54 34 71 – elsa.portal@adecgroup.com

Laurène Wale – Agence Insign – 06 65 41 24 83 – laurene.wale@insign.fr

Samantha Druon – Agence Insign – 07 64 01 74 35 – samantha.druon@insign.fr

A propos de The Adecco Group en France

The Adecco Group, basé à Zurich en Suisse, est le leader mondial des solutions emploi. A travers notre réseau de 1 200 bureaux et agences partout en France et aux côtés de nos 9 000 collaborateurs, nous transformons le monde du travail. Nous mettons en relation les talents avec les organisations à qui nous proposons également des services en ressources humaines et une technologie de pointe pour leur permettre de réussir dans une économie en constante évolution. Nous nous appuyons sur un ensemble de marques expertes dans leur domaine : Adecco, Adecco Medical, Adecco Outsourcing, Adecco Training, Badenoch & Clark, Humando, LHH Altedia, Modis, Pontoon, Spring et YOSS. Le Groupe a réalisé en 2018 un chiffre d'affaires de 5,6 milliards d'euros en France. www.adecgroup.fr

A propos d'Adecco Analytics

Adecco Analytics est un département d'Adecco Digital France, spécialisé dans le traitement et l'analyse des données de l'emploi. Nous avons pour ambition de construire des indicateurs innovants et les outils d'analyse utiles à la compréhension des enjeux locaux de l'emploi afin d'éclairer les décideurs et de piloter l'action en faveur de l'emploi, de l'insertion et de l'adaptation des compétences au plus près des territoires et des populations. www.adecco-analytics.fr
