



## Baromètre Data Emploi et Territoires

### La bonne dynamique de l'emploi se confirme avec +3,5% de recrutements prévus d'ici juin 2020

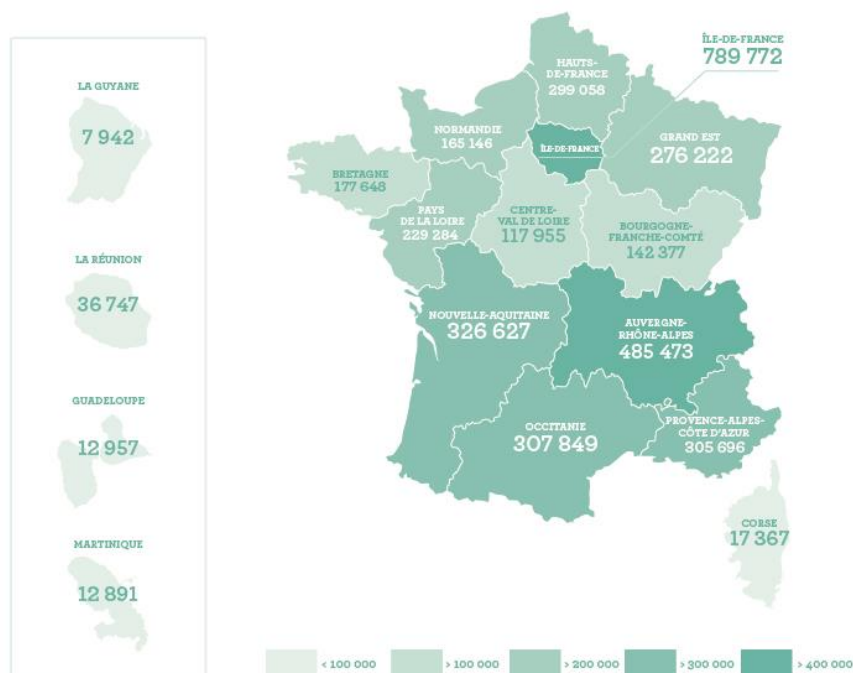
Paris, le 12 novembre 2019. The Adecco Group publie les résultats de la nouvelle édition de son baromètre *Data Emploi et Territoires*, portant sur les prévisions de recrutement (estimation du nombre d'embauches déclarées par les entreprises, à distinguer des créations nettes d'emploi) en France sur 12 mois, du 1<sup>er</sup> juillet 2019 au 30 juin 2020.

Selon le baromètre, d'ici la fin du premier semestre 2020, 3,7 millions de recrutements en France sont prévus. Cela représente une augmentation de 3,5% par rapport aux prévisions de recrutement sur l'année 2019, soit 125 400 recrutements supplémentaires.

La part des CDI est également en progression de 2 points et atteint désormais 41% des prévisions de recrutement. La part des CDD représente 29% des prévisions de recrutement (-1 point) et les stages/apprentissages 8% des prévisions (-1 point). La part de l'intérim reste stable à 22%.

Les besoins en recrutement sont en augmentation et la pénurie ressentie par les employeurs est de 50%. Cela signifie que la moitié des entreprises déclarent avoir des difficultés à recruter. Les tensions sur le marché de l'emploi resteront donc fortes en France dans les prochains mois.

#### 1. Les prévisions de recrutement par région



Données Adecco Analytics à lire au 01/07/2019 - Prévisions de recrutement sur 12 mois



Classement des régions selon leurs prévisions de recrutement				
Rang	Région	Prévisions de recrutement	Evolution*	Pénurie ressentie**
1	Île-de-France	789 772	+5%	
2	Auvergne-Rhône-Alpes	485 473	+4%	
3	Nouvelle-Aquitaine	326 627	+2%	
4	Occitanie	307 849	+1%	
5	Provence-Alpes Côte d'Azur	305 696	+1%	
6	Hauts-de-France	299 058	+10%	
7	Grand Est	276 222	+3%	
8	Pays de la Loire	229 284	+2%	
9	Bretagne	177 648	+3%	
10	Normandie	165 146	+5%	
11	Bourgogne-Franche-Comté	142 377	+1%	
12	Centre-Val-de-Loire	117 955	+3%	
13	La Réunion	36 747	+1%	
14	Corse	17 367	+5%	
15	Guadeloupe	12 957	+2%	
16	Martinique	12 891	+3%	
17	Guyane	7 942	+7%	

Données Adecco Analytics à lire au 01/07/2019 - Prévisions de recrutement sur 12 mois

\* Comparaison entre les prévisions sur 12 mois du 01/07/2019 au 30/06/2020 et les prévisions sur 12 mois du 01/01/2019 au 31/12/2019

\*\* En orange : entre 50% et 60% des employeurs estiment qu'ils auront du mal à recruter

Ce sont les Hauts-de-France qui enregistrent la plus forte hausse (+10%) avec près de 300 000 prévisions de recrutements (+27 000 recrutements). La Guyane marque également une forte progression (+7%). Régions historiquement les plus importantes en termes de prévisions de recrutement, l'Île-de-France marque une hausse de 5% de ses prévisions de recrutement et la région Auvergne Rhône-Alpes voit ses perspectives croître de 4%.

Néanmoins, les tensions restent fortes sur les territoires. Sur les 17 régions de France, 8 d'entre elles présentent une pénurie ressentie supérieure à la moyenne nationale.



## 2. Les prévisions de recrutement par secteur d'activité (NAF 38)

Top 15 des secteurs d'activité avec les plus fortes prévisions de recrutement				
Ran g	Secteur d'activité (NAF 38)	Prévisions de recrutement	Evolution*	Pénurie ressentie* *
1	Commerce	563 552	+3,6%	
2	Construction	376 453	+6,1%	
3	Activités de services administratifs et de soutien (incluant les sièges sociaux)	339 458	+10,9%	
4	Hébergement et restauration	334 370	-0,5%	
5	Transports et entreposage (logistique)	260 548	+3,3%	
6	Hébergement médico-social et social et action sociale sans hébergement	249 020	+4,8%	
7	Activités juridiques, comptables, de gestion, d'architecture, d'ingénierie, de contrôle et d'analyses techniques (services aux entreprises)	160 113	+14,1%	
8	Fabrication de denrées alimentaires, de boissons et de produits à base de tabac (industrie agroalimentaire)	154 421	+2,4%	
9	Agriculture, sylviculture et pêche	125 328	+6,4%	
10	Autres activités de services	120 604	-4,6%	
11	Activités pour la santé humaine	93 706	-1,6%	
12	Arts, spectacles et activités récréatives	92 015	-1,9%	
13	Activités financières et d'assurance	78 299	-0,4%	
14	Activités informatiques et services d'information	75 808	+13%	
15	Enseignement	75 052	+8,9%	

Données Adecco Analytics à lire au 01/07/2019 - Prévisions de recrutement sur 12 mois

\* Comparaison entre les prévisions sur 12 mois du 01/07/2019 au 30/06/2020 et les prévisions sur 12 mois du 01/01/2019 au 31/12/2019

\*\* En orange : entre 50% et 60% des employeurs estiment qu'ils auront du mal à recruter

En rouge : plus de 60% des employeurs estiment qu'ils auront du mal à recruter

Tous les secteurs sont pourvoyeurs d'emplois mais sur les 15 premiers secteurs, 8 sont en tension :

- **Construction** : ce secteur reste le deuxième secteur avec les plus forts besoins de recrutement (376 500), mais il fait également face à la plus forte pénurie ressentie (65%), fragilisant cette activité dont les besoins ont progressé de 21 500 recrutements soit 6%.
- **Activités informatiques et services d'information** : il fait partie des secteurs ayant de forts besoins en recrutement (75 808) mais il est aussi le deuxième secteur avec la plus forte pénurie ressentie (63%)
- **La logistique** : avec 59% de pénurie ressentie, le secteur de la logistique est le troisième secteur d'activité avec la plus forte tension, en particulier dans le transport terrestre de marchandises où la pénurie ressentie est particulièrement élevée (70%).



- **3 secteurs dans les activités présentielle**s : ce sont les secteurs liés à la présence de populations. Les besoins sont en constante progression, en lien avec la croissance démographique et le développement touristique.
  - **L'hébergement médico-social** (ex : EHPAD) **et actions sociales sans hébergement** : pénurie ressentie de 57%
  - **Activités pour la santé humaine** (salariés dans le domaine médical) : pénurie ressentie de 53%
  - **L'hébergement et la restauration** : pénurie ressentie de 53%
- **L'industrie agroalimentaire** : pénurie ressentie de 53%.
- **Les services aux entreprises** : les activités juridiques, comptables, de gestion, d'architecture, d'ingénierie, de contrôle et d'analyses techniques font face à une pénurie ressentie de 53%.

### 3. Les prévisions de recrutement par métier (ROME 532)

A l'image des secteurs d'activité, 8 des 20 métiers pour lesquels les entreprises recrutent le plus sont en tension :

- **Assistance auprès d'adultes** : avec 81% de pénurie ressentie par les employeurs, ce métier est le métier le plus en tension et l'un des métiers où il y a le plus de besoins en recrutement (58 243)
- **Conduite de transport de marchandises sur longue distance (chauffeurs poids-lourds)** : deuxième métier le plus en tension (76% de pénurie ressentie), il est également l'un des métiers les plus recherchés par les entreprises (53 631 prévisions de recrutement) et 41% des recrutements prévus se feront en intérim.
- **Etudes et développement informatique** : avec 67% de pénurie ressentie pour les recruter, les professionnels de l'informatique sont de plus en plus recherchés (+8% de prévisions de recrutement)
- **Deux des métiers de la restauration** :
  - les **personnels de cuisine** sont estimés être difficiles à recruter (64%)
  - ainsi que les **professionnels du service en restauration** (53%).
- **Relations technico-commerciales** : c'est le deuxième métier le plus recherché en France avec plus de 110 000 recrutements prévus. C'est également un métier dont les besoins ont fortement augmenté (+45%) et qui fait face à une forte tension (55%).
- **Préparation du gros œuvre et des travaux publics** : la pénurie ressentie pour ce métier est forte (58%) malgré des besoins en recrutement importants (près de 62 000).
- **Conduite d'équipement de production alimentaire** : les besoins en recrutement pour ce métier industriel sont forts mais les employeurs ont du mal à les pourvoir (53%).



Top 20 des métiers avec les plus fortes prévisions de recrutement								
Rang	Métiers (ROME 532)	Prévisions de recrutement	Evolution*	Par contrat				Pénurie ressentie
				CDI	CDD	Intérim	Stage et apprentissage	
1	Magasinage et préparation de commandes	170 539	+6,8%	23%	29%	44%	5%	
2	Relation technico-commerciale	112 624	+45,1%	76%	14%	1%	9%	
3	Nettoyage de locaux	109 391	+7%	35%	33%	25%	7%	
4	Service en restauration	107 807	+4,6%	48%	35%	6%	11%	
5	Assistanat commercial	94 281	+2,7%	35%	25%	36%	4%	
6	Études et développement informatique	81 971	+8,7%	83%	9%	2%	7%	
7	Personnel de cuisine	63 376	+1,8%	50%	28%	7%	15%	
8	Préparation du gros œuvre et des travaux publics	61 811	+0,4%	12%	18%	65%	5%	
9	Assistance auprès d'adultes	58 243	-3,3%	45%	39%	5%	12%	
10	Mise en rayon libre-service	57 306	+2,8%	40%	43%	10%	7%	
11	Conduite de transport de marchandises sur longue distance	53 631	-4,2%	40%	13%	41%	5%	
12	Personnel polyvalent en restauration	51 683	+5,4%	64%	23%	7%	6%	
13	Comptabilité	50 075	-1,9%	37%	24%	29%	11%	
14	Arboriculture et viticulture	49 747	-0,3%	23%	73%	0%	4%	
15	Polyculture, élevage	48 472	-0,2%	37%	47%	2%	15%	
16	Vente en alimentation	47 588	+9,4%	40%	22%	21%	18%	
17	Sécurité et surveillance privées	42 220	+40%	48%	29%	18%	5%	
18	Vente en habillement et accessoires de la personne	41 447	+1,1%	40%	35%	9%	16%	
19	Conduite d'équipement de production alimentaire	38 262	+12,2%	9%	29%	58%	4%	
20	Personnel de caisse	37 907	-0,6%	37%	40%	10%	13%	

Données Adecco Analytics à lire au 01/07/2019 - Prévisions de recrutement sur 12 mois

\* Comparaison entre les prévisions sur 12 mois du 01/07/2019 au 30/06/2020 et les prévisions sur 12 mois du 01/01/2019 au 31/12/2019



\*\* En orange : entre 50% et 60% des employeurs estiment qu'ils auront du mal à recruter  
En rouge : plus de 60% des employeurs estiment qu'ils auront du mal à recruter

## Méthodologie utilisée

Les données présentées ici sont à lire sur 12 mois : du 1<sup>er</sup> juillet 2019 au 30 juin 2020. Elles sont issues de l'expertise développée par Adecco Analytics dans le traitement et l'analyse des données de l'emploi. Elles concernent les prévisions de recrutement (estimation des embauches sur les 12 prochains mois) par territoire (régions métropolitaines et DROM, hors Mayotte), et déclinées par secteurs d'activité (NAF, maille A38 et A129) par métier (ROME) et par contrat : CDI, CDD, Stages-Apprentissage et intérim (exprimé en Équivalent Temps Plein-ETP, base 35 heures) et complété de la pénurie ressentie (difficulté d'embauche exprimée par les recruteurs).

Les sources utilisées, avec un retraitement Adecco Analytics, sont les suivantes : ACOSS, Pôle Emploi, INSEE, Prism'emploi, augmentées de données exclusives The Adecco Group.

Rendez-vous sur le site d'Adecco Analytics pour télécharger le rapport d'étude et la note méthodologique détaillée : <http://www.adecco-analytics.fr/barometres/>.

## Contacts presse :

Alison Gauzin – The Adecco Group France – 07 61 79 71 43 – [alison.gauzin@adeccogroup.com](mailto:alison.gauzin@adeccogroup.com)

Elsa Portal – The Adecco Group France – 06 21 54 34 71 – [elsa.portal@adeccogroup.com](mailto:elsa.portal@adeccogroup.com)

Samantha Druon – Agence Insign – 07 64 01 74 35 – [samantha.druon@insign.fr](mailto:samantha.druon@insign.fr)

## A propos de The Adecco Group en France

*The Adecco Group, basé à Zurich en Suisse, est le leader mondial des solutions emploi. A travers notre réseau de 1 200 bureaux et agences partout en France et aux côtés de nos 9 000 collaborateurs, nous transformons le monde du travail. Nous mettons en relation les talents avec les organisations à qui nous proposons également des services en ressources humaines et une technologie de pointe pour leur permettre de réussir dans une économie en constante évolution. Nous nous appuyons sur un ensemble de marques expertes dans leur domaine : Adecco, Adecco Medical, Adecco Outsourcing, Adecco Training, Badenoch + Clark, Humando, LHH Altedia, Modis, Pontoon, Spring et YOSS. Le Groupe a réalisé en 2018 un chiffre d'affaires de 5,6 milliards d'euros en France. [www.adeccogroup.fr](http://www.adeccogroup.fr)*

## A propos d'Adecco Analytics

*Adecco Analytics est un département d'Adecco Digital France, spécialisé dans le traitement et l'analyse des données de l'emploi. Nous avons pour ambition de construire des indicateurs innovants et les outils d'analyse utiles à la compréhension des enjeux locaux de l'emploi afin d'éclairer les décideurs et de piloter l'action en faveur de l'emploi, de l'insertion et de l'adaptation des compétences au plus près des territoires et des populations. [www.adecco-analytics.fr](http://www.adecco-analytics.fr)*