

FONDATION
THE ADECCO GROUP

Sous l'égide de la Fondation de France



Rapport d'activité
2019

Une équipe

POUR LA RÉUSSITE PROFESSIONNELLE DE TOUS

Depuis 2002, la Fondation The Adecco Group, sous l'égide de la Fondation de France, s'engage pour donner à tous les clés de la réussite professionnelle. À travers des actions sociales concrètes, elle permet aux femmes et aux hommes de rester connectés aux enjeux de l'emploi de demain.



Christophe CATOIR
Président France et Europe du Nord The Adecco Group.
Président de la Fondation The Adecco Group

“ **Mon souhait est que l'engagement et la solidarité fassent pleinement partie de notre culture d'entreprise.** ”

Au sein de The Adecco Group, je préside la France, l'Europe du Nord et... la Fondation ! Je compte sur celle-ci pour développer des actions sociales permettant à chacun d'être acteur de sa vie. Convaincu que performance économique et performance sociale vont de pair, mon souhait est que l'engagement et la solidarité fassent pleinement partie de notre culture d'entreprise. ”

“ **J'ai la chance de mettre mes convictions et mes compétences au service d'un groupe engagé.** ”

Délégué général de la Fondation depuis 6 ans, je pilote aussi la RSE ainsi que le Lab'Ho, l'observatoire de l'emploi de The Adecco Group. Après plusieurs expériences en ONG, en cabinet de recrutement ou en RH sur le management de la diversité, j'ai la chance de mettre mes convictions et mes compétences au service d'un Groupe engagé. Je représente notre Fondation auprès des structures soutenues, et j'interviens à titre personnel comme professionnel auprès de plusieurs associations. ”



Bruce ROCH
Délégué Général de la Fondation The Adecco Group

“ **Mon rôle est de proposer à tous des actions de mécénat diversifiées.** ”

J'ai commencé en tant qu'assistante d'agence, il y a 19 ans, avant de devenir chargée de missions RSE et Handicap. Depuis 6 ans, j'accompagne l'ensemble des collaborateurs du Groupe pour



Nadia ALTIUS
Chargée de projets à la Fondation The Adecco Group

les aider à s'investir en mécénat de compétences. Je les guide pour qu'ils puissent offrir leur temps, expertise et savoir-faire à nos associations partenaires et à leurs bénéficiaires. Mon rôle est de proposer à tous des actions de mécénat diversifiées, d'assurer le suivi entre les différents partenaires et de les mettre en relation. ”

“ **Je mobilise mes compétences sur des projets à fort impact social dont je suis fière.** ”

Après un parcours dans la formation, le conseil et l'insertion professionnelle, j'ai rejoint la Fondation en 2016 pour animer un programme de reconversion des sportifs de haut niveau. Aujourd'hui, j'accompagne nos associations partenaires dans la mise en place d'actions sur-mesure de mécénat de compétences. Je peux ainsi mobiliser toutes mes compétences sur des projets à fort impact social et dont je suis fière. ”



Estelle BOULINGUEZ
Déléguée générale adjointe de la Fondation The Adecco Group

“ **Je vois grandir la Fondation chaque jour un peu plus.** ”

Dans le Groupe depuis de nombreuses années, j'ai exercé diverses fonctions et j'ai eu la chance d'intégrer la Fondation il y a 7 ans. Je la vois grandir chaque jour un peu plus. Je m'occupe de la mise en place des appels à projets permettant



Géraldine NICOLLET
Chargée de projets à la Fondation The Adecco Group

de sélectionner les associations soutenues chaque année. Je gère aussi les relations avec la Fondation de France qui nous abrite et l'ensemble de notre communication. Enfin, j'accompagne nos associations partenaires dans leurs actions de mécénat financier et de compétences. ”

383

COLLABORATEURS engagés en mécénat de compétences.

4821

HEURES DE MÉCÉNAT offertes aux associations partenaires.

450 000

EUROS REDISTRIBUÉS dont 200 000 euros via un appel à projets annuel.

11

STRUCTURES soutenues.

COMMENT LA FONDATION SOUTIENT les projets ?



Nos partenaires pluriannuels

La Fondation réalise du mécénat financier et de compétences, sur plusieurs années, au profit de partenaires qui ont un fort ancrage territorial. Elle offre par ailleurs un soutien ponctuel, chaque année, à des associations lauréates de son appel à projets.

- 100 000 ENTREPRENEURS**
 Sensibilisation à l'esprit d'entreprendre via des témoignages de professionnels.
- ENACTUS**
 Accompagnement d'étudiants dans leurs projets d'entrepreneuriat social.
- 100 CHANCES 100 EMPLOIS**
 Parcours sur-mesure pour des jeunes adultes en difficultés d'insertion professionnelle.
- EPA**
 Développement de l'esprit d'entreprendre de jeunes via le programme mini-entreprises.
- ARPEJEH**
 Actions visant à améliorer l'orientation et l'emploi des personnes en situation de handicap (ateliers emploi, forum, parrainage, stage...).
- INSTITUT TÉLÉMAQUE**
 Parrainage de jeunes issus de milieux modestes.
- J2C BAYEN**
 Développement de passerelles entre le monde carcéral et celui de l'entreprise.
- ARTICLE 1**
 Mentorat de jeunes pour les aider à définir un projet professionnel.
- JE FILME LE MÉTIER QUI ME PLAÎT**
 Découverte des métiers et du monde de l'entreprise via un concours, avec remise du prix Fondation The Adecco Group « Halte aux idées reçues » pour lutter contre les stéréotypes.
- COLLECTIF POUR L'EMPLOI**
 Ingénierie de projets pour réunir les acteurs publics, privés et associatifs sur les questions d'emploi et de formation.
- PROXITÉ**
 Parrainage de jeunes en vue d'une insertion professionnelle.
- COMITÉS INTERNATIONAUX OLYMPIQUE ET PARALYMPIQUE**
 Accompagnements individuels et collectifs de sportifs de haut niveau dans leur projet professionnel en France.
- TOUS EN STAGE**
 Accueil mutualisé d'élèves de collèges des Réseaux d'Éducation Prioritaire pour leurs stages de découverte.

Retrouvez également la liste des partenaires et projets soutenus ponctuellement en 2019 page 9 et suivantes.

L'appel à projets 2019

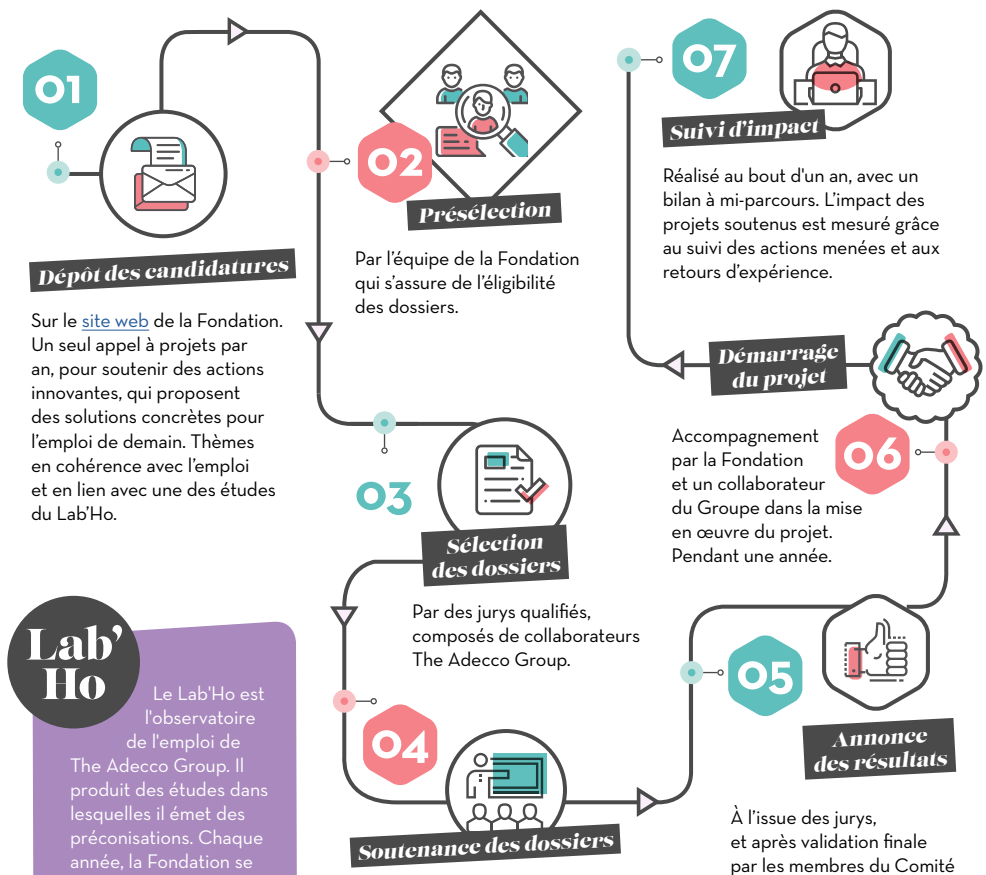
« S'ORIENTER AUJOURD'HUI » EN 3 CHIFFRES

200 000 €
DISTRIBUÉS

20
PROJETS SOUTENUS

14
COLLABORATEURS engagés aux côtés des associations lauréates.

APPEL À PROJETS : COMMENT ÇA MARCHE ?



Lab'Ho
 Le Lab'Ho est l'observatoire de l'emploi de The Adecco Group. Il produit des études dans lesquelles il émet des préconisations. Chaque année, la Fondation se base sur l'une de ces études pour en faire la thématique de son appel à projets. Les associations doivent soumettre des actions qui répondent à ces préconisations et les impacts en seront mesurés, un an plus tard.

Orientation initiale ou tout au long de sa vie, comment ne pas la subir mais l'anticiper et l'accompagner ? Voilà sur quoi ont planché les candidats de l'appel à projet en 2019. Les résultats sont consultables ici

MÉCÉNAT DE COMPÉTENCES : tous acteurs !

Offrir son temps et ses compétences pour s'engager aux côtés d'une association pendant ses horaires de travail, et se rendre utile dans le secteur de son choix ? Depuis 2010, c'est possible pour les collaborateurs The Adecco Group.

La possibilité de concilier VIE PROFESSIONNELLE et engagement citoyen

Le mécénat de compétences est une initiative fortement encouragée par The Adecco Group et plébiscitée par les collaborateurs. Le Groupe libère le temps des volontaires, qui peuvent se consacrer à une cause qu'ils ont choisie.

Mentoring, tutorat, parrainage, témoignages, team building... Au-delà du soutien financier, les associations bénéficient de la diversité des métiers, des compétences et des savoir-faire de tous, y compris ceux qui jonglent avec des contraintes personnelles importantes.



Témoignage métiers



Découverte des métiers

UN ENGAGEMENT sur mesure

L'implication des collaborateurs peut être ponctuelle ou récurrente, et doit toujours se faire sur une action d'intérêt général en lien avec l'emploi.

Les missions ont des formats divers, de 2 heures à une demi-journée. Elles sont limitées à 4 demi-journées avec l'accord du manager.



Développement de l'esprit entrepreneurial



Parrainage de projets associatifs lauréats de l'appel à projets



Accompagnement de bénéficiaires (parrainage, coaching, ateliers...)



Accompagnement d'une association dans ses missions quotidiennes (recrutement, stratégie...)

La parole à la Fondation de France



Clara SCHOUMANN
Responsable Fonds Individualisés et Programmes à la Fondation de France



C'est un plaisir d'accompagner la Fondation The Adecco Group dans ses actions toujours plus innovantes pour l'intérêt général. Comme tous les ans, l'équipe de la Fondation est constamment prête pour s'impliquer dans l'animation du réseau des fondations abritées en relation avec son objet social mais aussi sur le secteur de la philanthropie en général. Le dynamisme de la Fondation continue de faire ses preuves que ce soit par l'investigation de nouveaux sujets liés à l'emploi que par la continuelle mobilisation des collaborateurs, autant pour les jurys de la Fondation que pour du mécénat de compétences auprès des associations soutenues.



Le rôle du comité exécutif

Instance de gouvernance, et sous la responsabilité du président de la Fondation The Adecco Group, le comité exécutif oriente la Fondation dans ses choix stratégiques et valide le soutien financier et le mécénat de compétences, qu'elle apporte aux associations. La Fondation de France y est représentée à titre consultatif. En 2019, il était composé des personnalités suivantes :

Collège de membres fondateurs et administrateurs

Christophe CATOIR
Président France et Europe du Nord The Adecco Group, Président de la Fondation

Jerick DEVELLE
VP Strategic Marcom Projects CXO - Global Head Clients & Candidates Experience

Laurent GRACIANI
Directeur général groupe en charge des activités consulting et outsourcing

Diane RIVIÈRE
Directrice des Ressources Humaines, The Adecco Group en 2019

Frédérique PLASSON
Directrice Générale des opérations Adecco France

Collège entreprises

Samira DJOUADI
Déléguée générale de la Fondation TF1

Thierry ROGER
Directeur des Ressources Humaines, Elior

Sandrine VINCENT
Directrice des opérations de l'Afpols

Collège de personnalités qualifiées

Anne AUBERT
Chef de projets pour le développement de la formation tout au long de la vie dans le supérieur pour la direction générale enseignement supérieur et insertion professionnelle (DGESIP).

Frédéric CALLENS
Chef du service Ressources au Musée national de l'histoire de l'immigration

Isabelle SÉVÉRINO
Représentante auprès de la Commission des Athlètes de Haut Niveau et du CNOSF

PAROLES DE

bénéficiaires

Les bénéficiaires des associations soutenues par la Fondation viennent d'horizons multiples et ont des parcours de vie très différents. Tous ont en commun de s'interroger sur l'accès au monde du travail. Leurs questions portent sur l'orientation, les attentes des employeurs, ou encore l'adaptation de leurs compétences. En réponse, la Fondation leur apporte l'expertise de The Adecco Group et facilite ainsi l'emploi des plus fragiles.

LE CONTEXTE

L'Epide est un établissement d'insertion des jeunes de 18 à 25 ans éloignés de l'emploi. Il leur propose un contrat de huit mois minimum, avec hébergement de semaine, pour leur permettre d'accéder à une formation ou un emploi. Il y a 22 centres EPIDE en France. La Fondation The Adecco Group accompagne notamment en mécénat de compétences les jeunes du centre de Lyon Meyzieu.



Marie Milazzo, volontaire au centre Epide Lyon Meyzieu, entourée de Valérie Grange, Consultante sénior Spring et Anne Dupraz, Chargée d'affaires Adecco Training

Sensibiliser aux techniques de recrutement

“ Je suis volontaire au Centre Epide de Lyon Meyzieu. J'ai participé à un atelier de simulation d'entretien de recrutement. J'ai pu bénéficier de conseils venant de professionnelles. Ça m'a fait prendre conscience de la posture à avoir en entretien, et aussi de l'importance de s'entraîner avant. J'ai plus confiance en moi maintenant. ”

ASSOCIATIONS & PROJETS SOUTENUS

AJE

Un outil innovant pour faciliter la découverte du monde du travail.

APPRENTIS D'AUTEUIL

Un suivi renforcé à l'entrée dans la vie active des 16- 30 ans sans emploi ni qualification.

CAP SAAA

Un rallye de découverte de la citoyenneté et de l'entreprise pour jeunes scolarisés.

CENTRE EPIDE

Un accompagnement des jeunes de 18 à 25 ans éloignés de l'emploi vers l'insertion sociale et professionnelle.

CHAMBRE DES METIERS ET DE L'ARTISANAT DES DEUX SÈVRES

Un escape game de découverte des métiers pour des publics en orientation.

/...

LE CONTEXTE

La Fondation échange régulièrement avec des professionnels de l'Education Nationale sur les questions de l'orientation. C'est dans ce cadre que les équipes du collège Lamartine de Villeurbanne ont pu travailler avec celles de The Adecco Group sur un projet de découverte professionnelle destiné à des collégiens en situation de handicap. Expérience bénéfique tant pour les jeunes que pour les professionnels qui eux aussi ont pu s'initier au monde économique et aux métiers d'une entreprise.

“ Nos élèves ont été accueillis lors d'un stage collectif qui leur a permis de découvrir une entreprise, mais aussi de rencontrer des professionnels. Ils ont pu élargir leurs horizons sans que le handicap ne vienne faire obstacle à cette expérience. Les élèves se sont enrichis et ont gagné en confiance. Cette aventure nous montre que les actions en entreprises destinées aux enfants en situation de handicap, lorsqu'elles sont adaptées, sont une vraie réussite et ce à tout point de vue. ”

Sylvie Lefebvre-Vanderbeque, Principale adjointe du collège Lamartine de Villeurbanne

S'initier au monde économique et aux métiers



Le collège Lamartine de Villeurbanne

PAROLES d'équipes

L'engagement est une valeur forte de The Adecco Group, portée chaque jour par ses collaborateurs. Certaines équipes ont choisi de soutenir collectivement la Fondation en participant à des actions qui font sens et qui cimentent leur cohésion. Les mécènes sont fiers de porter un projet utile avec un fort impact social.

LE CONTEXTE

Led by Her, une association soutenue par la Fondation, accompagne des femmes ayant subi des violences psychologiques et physiques pour les aider à se reconstruire par l'entrepreneuriat. L'équipe Ventes et Marketing de Badenoch + Clark, filiale de The Adecco Group dédiée au recrutement de cadres et dirigeants, s'est mobilisée pour soutenir une des porteuses de projet lors d'un hackathon de deux jours organisé par l'association.



Les équipes de Badenoch + Clark entourant Nafi, lors du hackathon Led by Her

« Après avoir rencontré plusieurs jeunes femmes, notre choix s'est naturellement porté vers Nafi. Au-delà de son projet, c'est la rencontre avec elle qui a fait toute la différence. Nous sommes fiers d'avoir été à ses côtés durant ces deux jours pour l'aider à structurer sa démarche commerciale et marketing. »

Clémence Brunot,
Senior Manager Sales & Marketing BtoB & Life Sciences Badenoch + Clark

Un projet d'équipe

LE CONTEXTE

.....
En 2019, les équipes The Adecco Group ont accompagné sur de nombreux bassins d'emploi près de 200 jeunes de 3^e des réseaux d'éducation prioritaire lors de stages de découverte collectifs et inter-entreprise avec l'association Tous En Stage. En une semaine, les jeunes ont ainsi rencontré des professionnels aux métiers variés, ont découvert des secteurs d'activité différents et développé de nouvelles compétences pour l'avenir.

« Bravo à notre équipe de l'agence du Lamentin pour son implication dans l'accueil de ces jeunes et surtout pour avoir échangé avec eux sur les métiers, étape concrète qui vaut tous les cours du monde... mais ne dispense pas de les suivre ! Les retours sont unanimes, de beaux échanges et des vocations ! »

Hervé Michel,
Directeur régional Adecco Antilles Guyane

Un premier pas vers l'entreprise



Alexis Benaiteau
collaborateur Spring Martinique avec des jeunes collégiennes lors de leur stage de 3^e

ASSOCIATIONS & PROJETS SOUTENUS

E2C GRAND LILLE

Un parcours individualisé de motivation pour faire l'expérience de ses compétences, connaissances et possibilités.

EDEN SCHOOL

Une formation au métier de développeur web et mobile pour les moins de 18 ans.

ENERGIE JEUNES AUVERGNE RHONE-ALPES

Une comédie musicale éducative pour développer la persévérance scolaire et inciter les jeunes à devenir acteurs de leur vie.

EPA PACA

Un programme pédagogique qui rassemble un groupe de jeunes de 14-25 ans autour d'un projet entrepreneurial.

FACE RENNES

Un programme pour faire (re)découvrir les métiers techniques et industriels aux jeunes.

...

PAROLES DE

partenaires

La mission sociétale de la Fondation se concrétise grâce à ses nombreux partenaires. Ceux-ci se mobilisent pour l'employabilité des plus fragiles et mettent en place des projets d'intérêt général sur le territoire. Ils partagent les valeurs de The Adecco Group et contribuent à faire du monde du travail un monde plus ouvert et accessible à tous.

“ Nous sommes heureux de pouvoir compter sur le soutien fidèle de la Fondation. Il est capital pour nous, tant notre action est fondée sur la mobilisation des entreprises et de leurs salariés. 14 collaborateurs The Adecco Group sont parrains réguliers, en Ile-de-France, Lille, Rennes et Nantes. Grâce à eux et à leur accompagnement régulier, les jeunes retrouvent confiance en eux et en l'avenir ”



Laure Dethomas,
Directrice Proxité

Un tremplin pour l'avenir

LE CONTEXTE

Tous les jeunes ne bénéficient pas des mêmes chances pour construire leur avenir professionnel, plus particulièrement ceux issus des quartiers prioritaires. L'association Proxité, partenaire de la Fondation depuis 2002, agit pour faciliter la réussite de ces publics, via le parrainage des jeunes par des adultes en activité. Ces rencontres inattendues sont source de partage et facteur clé de l'insertion.



Aymeric Marmorat,
Directeur exécutif
d'Enactus France

Un partage de bonnes pratiques

“ Notre partenariat avec la Fondation The Adecco Group et la mobilisation des collaborateurs nous permettent de mieux accompagner les étudiants. Avec le Trophée Management des Ressources Humaines, nous les faisons monter en compétences dans leur travail d'équipe et favorisons le partage de bonnes pratiques. ”

LE CONTEXTE

Depuis 2012, la Fondation soutient le programme étudiants d'Enactus France qui leur permet de réaliser des projets d'entrepreneuriat à impact social, sociétal ou environnemental. De nombreux collaborateurs accompagnent ainsi les jeunes lors d'événements proposés par Enactus. L'équipe lauréate du trophée management RH passe même une semaine d'immersion au sein de notre DRH groupe.

ASSOCIATIONS & PROJETS SOUTENUS

FONDATION ARMÉE DU SALUT

Un atelier cuisine pour des jeunes afin de les mettre en situation professionnelle.

FONDATION ÉMERGENCES

Un process d'accompagnement à l'émergence de projets à impacts positifs.

FONDATION CGÉNIAL

Des rencontres avec des professionnels d'entreprises pour accompagner 20 000 élèves du secondaire dans leur orientation.

FONDATION CROISSANCE RESPONSABLE

Des stages de découverte en entreprise à l'attention d'enseignants.

FONDS SOLIDAIRE VALRHONA

Une initiation ludique au métier de pâtissier avant l'orientation en CAP.

/...

PAROLES DE
lauréats

Chaque année, la Fondation organise un appel à projets portant sur un sujet suggéré par le Lab'Ho, l'observatoire de l'emploi de The Adecco Group. C'est l'occasion pour des associations de proposer des initiatives en réponse à ces enjeux d'actualité, et d'être soutenues par la Fondation pour leur mise en œuvre. Retour sur deux associations primées fin 2018.

LE CONTEXTE

La Table de Cana propose à des femmes éloignées de l'emploi une formation au CAP de cuisinier, en collaboration avec des chefs étoilés, et avec l'appui d'hôtels-restaurants prestigieux. Présélectionnées sur leur motivation, ces femmes bénéficient d'un accompagnement socio-professionnel personnalisé tout au long de ce parcours ambitieux. Désormais, neuf antennes sont ouvertes sur toute la France.



Clémentine Sassolas,
Directrice La Table de Cana Marseille

Un tremplin pour l'insertion sociale et professionnelle

Grâce au soutien de la Fondation, nous avons pu mettre en place des solutions sur mesure pour deux femmes de la promotion 2018-2019 à Marseille. Sans cela, elles n'auraient pas pu suivre la formation du CAP cuisine. Ce projet est un véritable tremplin pour leur réinsertion sociale et professionnelle !

LE CONTEXTE

h'up entrepreneurs accompagne les créateurs et les entrepreneurs en situation de handicap ou fragilisés pour raisons de santé dans la réussite de leur entreprise. Afin d'améliorer son parcours d'accompagnement existant et valoriser les compétences des entrepreneurs, h'up a souhaité employer la dotation de la Fondation pour s'outiller d'un nouveau programme basé sur le développement de compétences transverses et de la posture entrepreneuriale.

Grâce au soutien de la Fondation, nous avons lancé h'up académie, un parcours de coaching accélérateur de réussite pour entrepreneurs en situation de handicap. Nous avons aussi réalisé une étude sur les compétences-clé de l'entrepreneur avec Toufik Trabelsi, consultant Adecco Training, notre parrain. Elle a leur a redonné confiance et a valorisé leurs talents pour accélérer la réussite de leur entreprise.

Un accélérateur de réussite



Laura Verlhac,
Responsable de l'accompagnement h'up National & Ile-de-France

ASSOCIATIONS & PROJETS SOUTENUS

GRANDIR DIGNEMENT

Un projet d'insertion et d'orientation professionnelle pour des jeunes en conflit avec la loi.

INSTITUT DE L'ENGAGEMENT

Des actions pour permettre aux jeunes de s'orienter après un engagement citoyen.

INSTITUT TÉLÉMAQUE

Un double parrainage école-entreprise pour relancer l'ascenseur social en accompagnant des jeunes méritants et motivés issus de milieu modeste.

JOB IRL.COM

Des ateliers pour développer les compétences numériques des jeunes et lever les inégalités.

JRS

Des initiatives en faveur de l'insertion professionnelle de personnes réfugiées.

/ ...

PAROLES

d'acteurs engagés

La Fondation The Adecco Group développe depuis plusieurs années des actions de solidarité en collaboration avec d'autres acteurs privés, qui partagent les mêmes enjeux sociétaux. En réunissant leurs efforts et leurs moyens, ces partenariats informels ont un effet de levier sur les résultats produits, et s'ancrent dans une nouvelle dynamique du mécénat, plus coopératif, ancré territorialement, et soucieux de son impact.

Il est nécessaire de rassembler les acteurs qui ont des expertises différentes et donc complémentaires pour construire ensemble une réponse globale et adaptée aux besoins des bénéficiaires en combinant des actions éducation, insertion professionnelle, logement, santé...



Amélie Moritz-Gerbaud
Fondation Sanofi Espoir
Responsable Programmes France
et Urgences humanitaires

Répondre aux enjeux sociétaux

LE CONTEXTE

En 2019, la Fondation a participé à plusieurs réunions d'échanges sur l'intégration des migrants et des réfugiés aux côtés d'une dizaine de fondations d'entreprises, réunies à l'initiative de la Fondation Sanofi Espoir. Nous avons partagé nos expériences menées avec des associations depuis 2015 et échangé sur les complémentarités d'actions que peuvent mener des fondations aux objets distincts.



Ségolène de Montgolfer,
Chargée de mission Evolem Citoyen

Des valeurs partagées

Cette collaboration se nourrit de nos valeurs partagées et d'une vision commune du rôle sociétal de l'entreprise pour favoriser l'accès à l'emploi des plus fragiles. Inscrite dans la durée, elle permet la mise en place de partenariats innovants mobilisant tant le mécénat financier que de compétences et favorisant la démultiplication de notre impact social.

LE CONTEXTE

Evolem Citoyen, fonds de dotation de la société Evolem, est un acteur engagé sur l'insertion professionnelle. Avec la Fondation, ils se sont naturellement unis pour mettre en place des actions conjointes, autour du rapprochement école-entreprise, du numérique pour tous et de la sensibilisation à l'évolution des métiers. Cette coopération trouve sa dernière expression avec le projet Eden School, une école digitale et numérique pour les moins de 18 ans, dont Evolem est mécène fondateur, et The Adecco Group l'un des partenaires.

ASSOCIATIONS & PROJETS SOUTENUS

LE ROCHER OASIS DES CITÉS

Un accompagnement pour l'insertion des jeunes "invisibles" des Mureaux.

LE RÉSEAU

Des actions école-entreprise en faveur de la réussite scolaire, de l'orientation choisie et de l'insertion professionnelle des jeunes issus de milieux défavorisés.

MISSIONS LOCALES

Des ateliers de préparation à l'insertion professionnelle des jeunes de 18 à 25 ans.

NOS QUARTIERS ONT DU TALENT

Des parrainages de jeunes issus de milieux sociaux modestes pour favoriser leur insertion professionnelle.

PASSERELLES ET COMPÉTENCES

Le bénévolat pour faciliter les transitions professionnelles.

/ ...

PAROLES DE

collaborateurs

Le temps d'une demi-journée ou tout au long de l'année, les collaborateurs The Adecco Group sont nombreux à s'engager en mécénat de compétences. Ils y gagnent la satisfaction de donner du sens à leur travail, et des compétences reconnues et transférables en interne.

« En tant que parrain de Chemins d'Avenirs, je suis bluffé par l'audace de ses jeunes bénéficiaires. Ils fourmillent de projets, cependant le passage de l'idée à l'action s'avère parfois difficile à réaliser. C'est en cela que Chemins d'Avenirs les accompagne et que notre action prend tout son sens. Je suis très heureux de contribuer à leur essor. »

Transformer l'espoir en audace

LE CONTEXTE

Parce que la diversité implique de s'intéresser aussi à la jeunesse des zones périphériques, l'association Chemins d'Avenirs s'adresse aux collégiens, lycéens et étudiants des zones rurales et des petites villes. Elle leur permet d'avoir autant de chances de révéler leur potentiel que ceux des grandes métropoles. Les filleuls rejoignent l'association sur des critères exclusifs de curiosité et de motivation et ils bénéficient ensuite de l'accompagnement au long terme d'un mentor.



Pierre Delaleau,

Coordinateur agence Adecco Medical Médecins et Marine Bonnefoi, responsable égalité des chances et développement Chemins d'Avenirs lors des rencontres jeunesse et territoires en novembre 2019.

ASSOCIATIONS & PROJETS SOUTENUS

PRODIS-JE / PARLÉO

Une formation des 15-25 ans à la prise de parole en public.

RÈV'ELLES

Un accompagnement de 180 jeunes filles dans l'élaboration de leur projet professionnel afin de leur donner le pouvoir d'agir.

SÉSAME AUTISME RHONE-ALPES

Un restaurant apprenant pour des personnes atteintes de troubles autistiques.

SPORT DANS LA VILLE

Des actions pour l'insertion professionnelle des jeunes par le sport.

TISSU SOLIDAIRE

Un parcours d'insertion pour des réfugiés à travers l'artisanat et la couture.

WAKE UP CAFE

Un suivi pour une réinsertion durable et sans récurrence de personnes détenues.

« Etant moi-même très engagée dans le secteur associatif, j'ai été séduite par l'idée d'intervenir pour des personnes de milieux modestes dans le cadre de mon travail. J'anime souvent des ateliers avec Tous en Stage ou l'Epide. J'aime parler à ces jeunes de mon métier et de mon parcours, et partager avec eux des conseils pour leur donner confiance et ambition. Les actions de mécénat m'apportent une bouffée d'oxygène. J'en ressors fière, enrichie par chacune de ces rencontres. »



Kenza Adda-Bedia,
Chef de projet Sourcing Candidat,
Adecco Groupe France.

Transmettre pour donner l'envie de réussir

LE CONTEXTE

De nombreux collaborateurs engagés en mécénat de compétences animent des ateliers au profit des bénéficiaires des associations, sur l'accès au monde du travail. C'est l'occasion de puiser dans leurs expériences et de transmettre des conseils, pour donner à ces publics l'envie de réussir. Ces *workshops* s'appuient sur des méthodes participatives et ludiques, ainsi que sur l'expertise RH du Groupe.

Fondation The Adecco Group


Permettre à chacun de devenir acteur de sa vie

Remerciements

Nous adressons nos remerciements
pour leur contribution :

- aux collaborateurs engagés
et solidaires
- aux partenaires et associations
- aux bénéficiaires qui nous
accordent leur confiance
- aux membres du comité exécutif
- à la Fondation de France

 www.groupe-adecco.fr/fondation

 [@FondationAdecco](https://twitter.com/FondationAdecco)

Fondation The Adecco Group
Sous l'égide de la Fondation de France
2, rue Henri Legay – 69626 Villeurbanne Cedex
fondation@adeccogroup.com

FONDATION
THE ADECCO GROUP
Sous l'égide de la Fondation de France


THE ADECCO GROUP