

LES COLLABORATEURS PERMANENTS DU RÉSEAU ADECCO INCLUSION



524 salariés ont travaillé dans les 8 entreprises qui composent le Réseau Adecco Inclusion soit **409 ETP**.



77% de Femmes



23% d'Hommes

5,1 ans : C'est l'**ancienneté moyenne** des permanents au sein de leur structure.

En moyenne pour l'ensemble du Réseau Adecco Inclusion, **1 permanent** est en charge de l'accompagnement de **9 ETP** intérimaires/an.



0,8 jour :

Durée moyenne annuelle de formation par permanent, essentiellement sur des formations en « qualité /perfectionnement métiers, management, accompagnement socio-professionnel »

LES COLLABORATEURS INTÉRIMAIRES

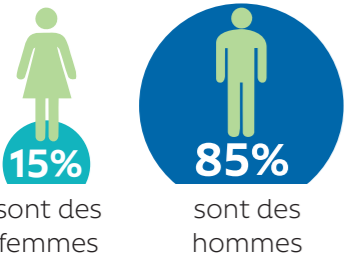
11 663

personnes en situation d'insertion ou de handicap ont été mises à l'emploi par le Réseau Adecco Inclusion soit

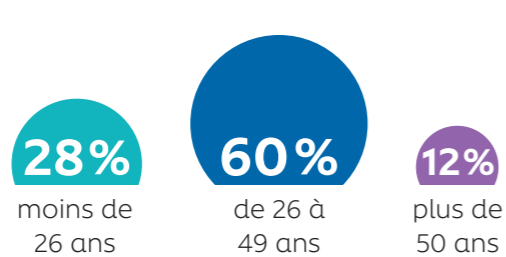
3 677 ETP

(5 883 816 heures travaillées)

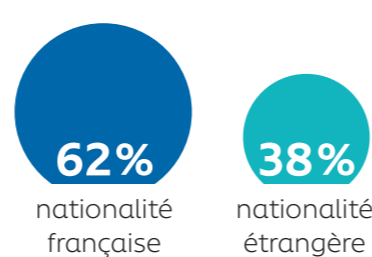
RÉPARTITION PAR SEXE



RÉPARTITION PAR TRANCHE D'ÂGE



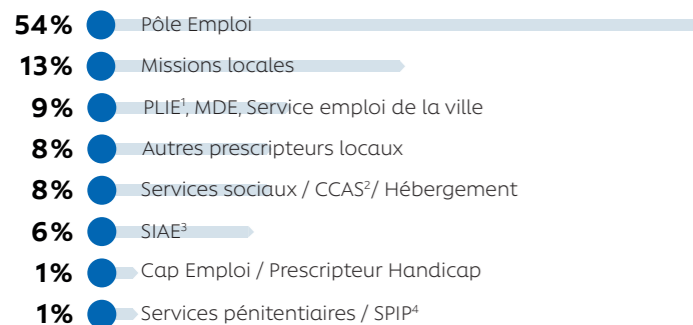
RÉPARTITION PAR NATIONALITÉ



SITUATION DES CANDIDATS À L'INSCRIPTION

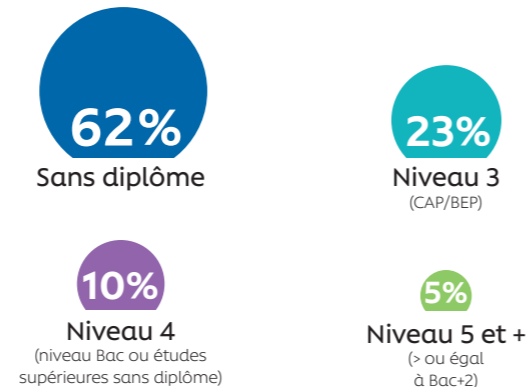


LES PRESCRIPTEURS DU RÉSEAU ADECCO INCLUSION



¹ Plan Local pour l'Insertion et l'Emploi • ² Centre Communal d'Action Sociale • ³ Structure d'insertion par l'Activité Économique • ⁴ Services Pénitentiaires Insertion et Probation

LA FORMATION INITIALE



L'ACTIVITÉ DU RÉSEAU ADECCO INCLUSION



CA : 132 millions d'euros



152 agences et antennes réparties sur **60 départements**.



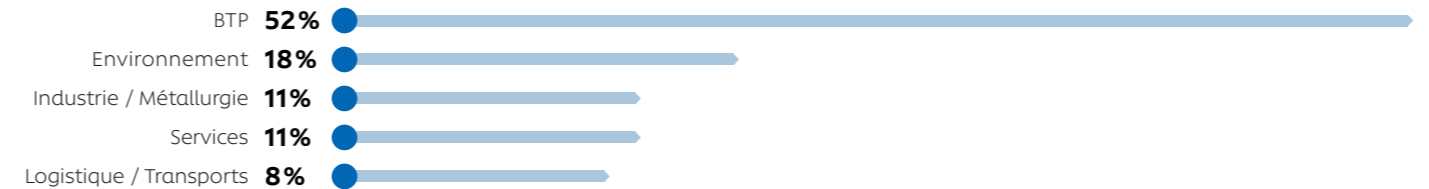
4 734 entreprises clientes ont fait appel au Réseau Adecco Inclusion



59% de l'activité est en lien avec des **clauses sociales**

Le financement public pour la mission d'insertion représente 14,86% du budget global

RÉPARTITION PAR SECTEUR D'ACTIVITÉ (EN VOLUME D'HEURES FACTURÉES)



L'ACCOMPAGNEMENT DES INTÉRIMAIRES

Principales problématiques accompagnées :

Problèmes d'endettement, déficit de formation, logement /mobilité et démarches administratives

LA FORMATION

3 070 intérimaires ont suivi une formation soit **26%** des intérimaires

1 730 intérimaires ont suivi une formation en alternance



163 heures

de formation : c'est la durée moyenne annuelle dispensée par intérimaire formé



15,4 M€ ont été investis dans la formation de nos collaborateurs intérimaires, ce qui représente **18%** de la masse salariale des intérimaires du Réseau Adecco Inclusion.

L'EMPLOI

504 heures c'est la durée moyenne d'emploi annuelle des intérimaires du Réseau Adecco Inclusion, ce qui représente **72 jours par an**.

SANTÉ ET SÉCURITÉ

Taux de fréquence :

69

Taux de fréquence = Nombre d'accidents du travail avec arrêt x 1 000 000 / Nombre d'heures travaillées dans l'année

LA SORTIE VERS L'EMPLOI

Taux de sorties dynamiques : **68%**

Sortie dynamique : correspond aux personnes pour qui la période de travail temporaire d'insertion a débouché sur un emploi durable, un emploi de transition ou une formation qualifiante.

Taux de gravité :

2,48

Taux de gravité = Nombre de jours d'arrêt suite à un accident du travail x 1 000 / Nombre d'heures travaillées dans l'année

RÉPARTITION DES SORTIES DYNAMIQUES

